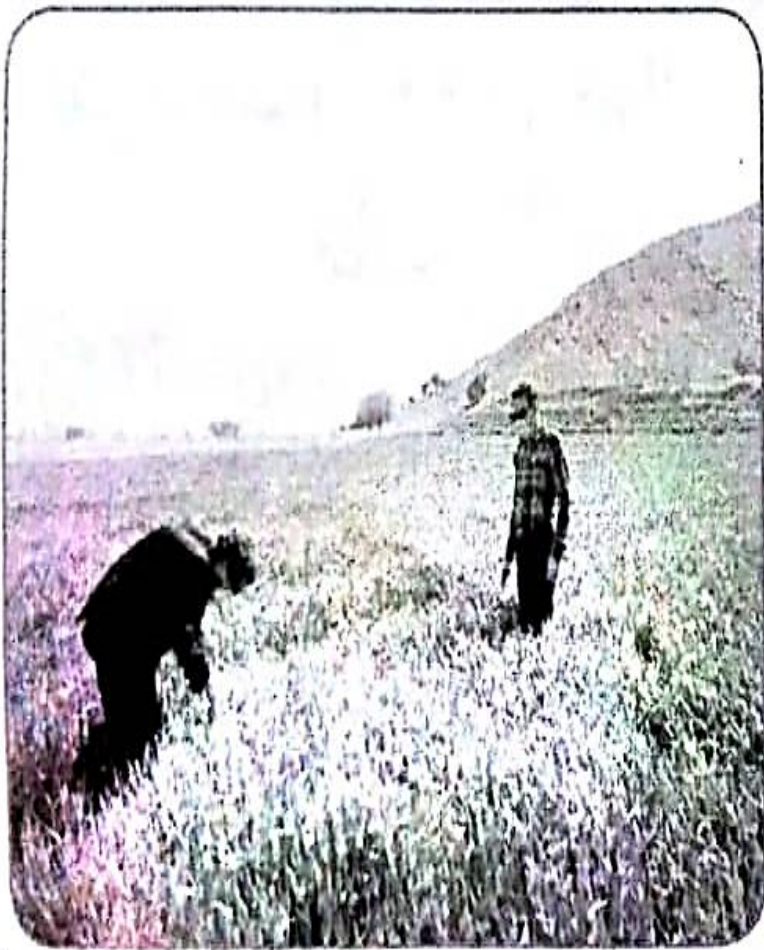


مدیر زراعت جهاد کشاورزی فارس معرفی شد

در حکمی از سوی معاون بهبود تولیدات گیاهی سازمان جهاد کشاورزی فارس، مهدی صادقی به عنوان مدیر زراعت این سازمان معرفی شد. گفتنی است، مهدی صادقی دارای مدرک دکترای زراعت است و پیش از این معاون توسعه مدیریت و منابع، قریب ده سال مدیر صنایع تبدیلی و غذایی سازمان جهاد کشاورزی استان فارس بود و در کارنامه کاری خود مدیریت جهاد کشاورزی شهرستان های استهبان و قیروکارزین را نیز به مدت ده سال دارد. خاطرنشان می شود پیش از این احمد دهقان به عنوان مدیر زراعت سازمان جهاد کشاورزی فارس مشغول به کار بود.



افزایش ۲۰ درصدی تولید در مزارع گندم بنیان شیراز



مدیر جهاد کشاورزی شهرستان شیراز از انتظار افزایش تولید ۲۰ درصدی در مزارع طرح گندم بنیان این شهرستان خبر داد و گفت: در اولین سال اجرای این طرح در شهرستان شیراز یک هزار هکتار از مزارع گندم به اجرای آن اختصاص دارد. ذبیح... سیروسی با تأکید بر این که افزایش تولید تا ۳۰ درصد نیز در طرح گندم بنیان مد نظر است، تصریح کرد: امیدواریم مزارع گندم بنیان این شهرستان میانگین عملکرد ۶۵۰۰ کیلوگرم در هر هکتار را پشت سر بگذارند.

به گفته وی، میانگین عملکرد مزارع گندم آبی شهرستان شیراز در سال زراعی گذشته ۵۵۰۰ کیلوگرم در هر هکتار بوده است که در مزارع طرح گندم بنیان با توجه به اقدامات انجام شده بهبود بیش از یک هزار کیلوگرمی در هر هکتار پیش بینی می شود.

این مسئول ابراز کرد: با اجرای این طرح با آب کمتر، تولید بیشتری حاصل می شود و ضمن ایجاد باور در کشاورز، کاهش هزینه های تولید، افزایش درآمد کشاورز و بهبود معیشت نیز حاصل می شود.

گفتنی است در سال زراعی جاری بیش از ده هزار و ۶۷۰ هکتار از اراضی شهرستان شیراز به کشت گندم آبی اختصاص دارد که پیش بینی می شود عملیات برداشت از این مزارع از اواخر خرداد ماه آغاز و با احتساب میزان خسارت خشکسالی احتمالی، بیش از ۴۲ هزار تن محصول گندم تولید شود.

شنبه ۲۱ فروردین ماه ۱۴۰۰ شماره ۱۱۷۱۴

روزنامه صبح

www.khabarjonoub.ir - www.khabarAds.ir - www.khabarjonoub.com

تجارتی که بوی گل می دهد اما تاجرانیش به گل نشسته دلال ها هستند

رئیس جهاد کشاورزی داراب خبر داد؛ بیش بیشتی برداشت ۷ هزار تن گل محمدی از گلستان های شهرستان

مسئول مرکز جهاد کشاورزی بخش میمند؛

بیش تر صادر مد گل محمدی تولیدی میمند، شبانه به گنجان می رود

یک تولیدکننده اسانس گل محمدی

تعداد محدودی واسطه باثبات نشین، اسانس های تولیدی را قیمت فروی و به بازارهای اروپایی صادر می کنند

مراکش و آفریقای جنوبی هم دارند به جمع رقابای ایران اضافه می شوند

ترکیه و بلغارستان بخش بازار اسانس گل محمدی اروپا را در دست دارند

سایه در بازارهای خارجی

تولیدکننده اسانس گل محمدی میمند، در بازارهای خارجی به واسطه باثبات نشین، اسانس های تولیدی را قیمت فروی و به بازارهای اروپایی صادر می کند. این تولیدکننده اسانس گل محمدی میمند، در بازارهای خارجی به واسطه باثبات نشین، اسانس های تولیدی را قیمت فروی و به بازارهای اروپایی صادر می کند.



تولیدکننده اسانس گل محمدی میمند، در بازارهای خارجی به واسطه باثبات نشین، اسانس های تولیدی را قیمت فروی و به بازارهای اروپایی صادر می کند.

تولیدکننده اسانس گل محمدی میمند، در بازارهای خارجی به واسطه باثبات نشین، اسانس های تولیدی را قیمت فروی و به بازارهای اروپایی صادر می کند. این تولیدکننده اسانس گل محمدی میمند، در بازارهای خارجی به واسطه باثبات نشین، اسانس های تولیدی را قیمت فروی و به بازارهای اروپایی صادر می کند.

تولیدکننده اسانس گل محمدی میمند، در بازارهای خارجی به واسطه باثبات نشین، اسانس های تولیدی را قیمت فروی و به بازارهای اروپایی صادر می کند. این تولیدکننده اسانس گل محمدی میمند، در بازارهای خارجی به واسطه باثبات نشین، اسانس های تولیدی را قیمت فروی و به بازارهای اروپایی صادر می کند.

ظروف واه استناری صایع

ظروف واه استناری صایع، در بازارهای خارجی به واسطه باثبات نشین، اسانس های تولیدی را قیمت فروی و به بازارهای اروپایی صادر می کند.

گروما صادرات و اشتغال گره

گروما صادرات و اشتغال گره، در بازارهای خارجی به واسطه باثبات نشین، اسانس های تولیدی را قیمت فروی و به بازارهای اروپایی صادر می کند.

فدات حلال حسوس

فدات حلال حسوس، در بازارهای خارجی به واسطه باثبات نشین، اسانس های تولیدی را قیمت فروی و به بازارهای اروپایی صادر می کند.

فدات حلال حسوس

فدات حلال حسوس، در بازارهای خارجی به واسطه باثبات نشین، اسانس های تولیدی را قیمت فروی و به بازارهای اروپایی صادر می کند.

فدات حلال حسوس

فدات حلال حسوس، در بازارهای خارجی به واسطه باثبات نشین، اسانس های تولیدی را قیمت فروی و به بازارهای اروپایی صادر می کند.

فدات حلال حسوس

فدات حلال حسوس، در بازارهای خارجی به واسطه باثبات نشین، اسانس های تولیدی را قیمت فروی و به بازارهای اروپایی صادر می کند.

فدات حلال حسوس

فدات حلال حسوس، در بازارهای خارجی به واسطه باثبات نشین، اسانس های تولیدی را قیمت فروی و به بازارهای اروپایی صادر می کند.

فدات حلال حسوس

فدات حلال حسوس، در بازارهای خارجی به واسطه باثبات نشین، اسانس های تولیدی را قیمت فروی و به بازارهای اروپایی صادر می کند.

شنبه ۲۱ فروردین ماه ۱۴۰۰ شماره ۱۱۷۱۴

روزنامه صبح

جمهوری

جنوب

www.khabarjonoub.ir - www.khabarAds.ir - www.khabarjonoub.com

انتظار افزایش ۲۰ درصدی تولید در مزارع گندم بنیان شیراز



عصر مردم:

مدیر جهاد کشاورزی شهرستان شیراز از انتظار افزایش تولید ۲۰ درصدی در مزارع طرح گندم بنیان این شهرستان خبر داد و گفت: در اولین سال اجرای این طرح در شهرستان شیراز یک هزار هکتار از مزارع گندم به اجرای آن اختصاص دارد.

ذبیح الله سیروسی با تاکید بر اینکه افزایش تولید تا ۳۰ درصد نیز در طرح گندم بنیان مد نظر است، تصریح کرد: امیدواریم مزارع گندم بنیان این شهرستان میانگین عملکرد ۶۵۰۰ کیلوگرم در هر هکتار را پشت سر بگذارند.

به گفته وی؛ میانگین عملکرد مزارع گندم آبی شهرستان شیراز در سال زراعی گذشته ۵۵۰۰ کیلوگرم در هر هکتار بوده است که در مزارع طرح گندم بنیان با توجه به اقدامات انجام شده بهبود بیش از یک هزار کیلوگرمی در هر هکتار پیش بینی می شود.

این مقام مسئول ابراز کرد: با اجرای این طرح با آب کمتر، تولید بیشتری حاصل می شود و ضمن ایجاد باور در کشاورز، کاهش هزینه های تولید، افزایش درآمد کشاورز و بهبود معیشت نیز حاصل می شود. او با اشاره به اینکه در نظام زراعی گندم بنیان افزایش عملکرد محصول با انجام یک سلسله اقدامات فنی میسر می شود، افزود: اقدامات به زراعی از جمله تغییر الگوی کاشت مانند کشت روی پشته های بلند با تامین یک دستگاه کشت به صورت امانی، کشت در کف جوی، تخصیص کودهای ویژه مزارع نمایشی و انجام آزمون های خاک مزارع از جمله کارهای ویژه انجام شده در مزارع گندم بنیان شهرستان شیراز است.

سیروسی با تاکید بر نظارت مستمر کارشناسان مدیریت جهاد کشاورزی شهرستان شیراز بر مزارع گندم و مدیریت آنها خصوصا در طرح گندم بنیان اضافه کرد: به منظور ترویج و آشنایی کشاورزان با نظام زراعی گندم بنیان چهار مزرعه به عنوان سایت الگویی در سه دهستان این شهرستان راه اندازی و اقدامات به زراعی و به نژادی در آنها به خوبی انجام شده است.

مدیر جهاد کشاورزی شهرستان شیراز اظهار کرد: امیدواریم با موفقیت این طرح در کشت جاری و مشاهده عینی افزایش عملکردهای مورد انتظار پس از برداشت، در سنوات آینده سطوح طرح گندم بنیان در شهرستان شیراز افزایش چشمگیر داشته باشد.

در سال زراعی جاری بیش از ده هزار و ۶۷۰ هکتار از اراضی شهرستان شیراز به کشت گندم آبی اختصاص دارد که پیش بینی می شود عملیات برداشت از این مزارع از اواخر خرداد ماه آغاز و با احتساب میزان خسارت خشکسالی احتمالی، بیش از ۴۲ هزار تن محصول گندم تولید شود.



مدیر جهاد کشاورزی شیراز مطرح کرد انتظار افزایش ۲۰ درصدی تولید در مزارع گندم بنیان شیراز

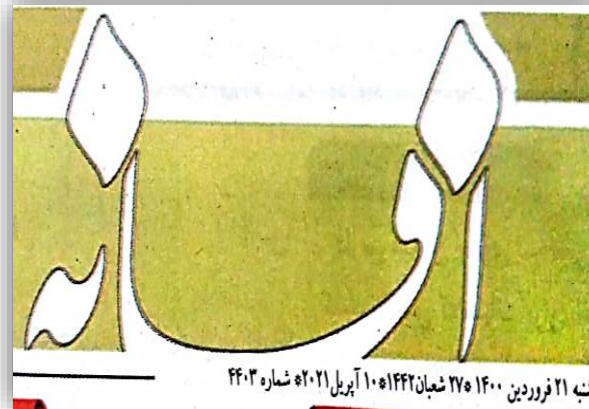


مدیر جهاد کشاورزی شیراز از انتظار افزایش تولید ۲۰ درصدی در مزارع طرح گندم بنیان این شهرستان خبر داد و گفت: در اولین سال اجرای این طرح در شهرستان شیراز یک هزار هکتار از مزارع گندم به اجرای آن اختصاص دارد.

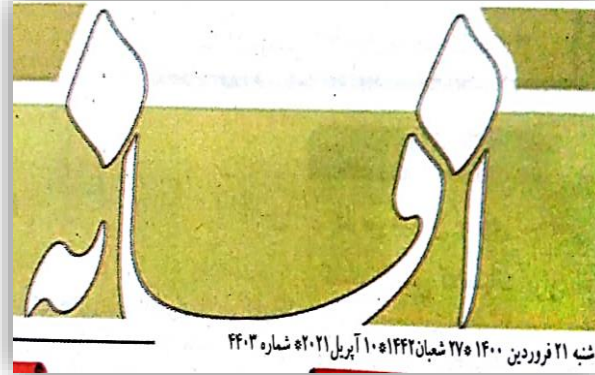
ذبیح الله سیروسی با تأکید بر اینکه افزایش تولید تا ۳۰ درصد نیز در طرح گندم بنیان مد نظر است، عنوان کرد: امیدواریم مزارع گندم بنیان این شهرستان میانگین عملکرد ۶۵۰۰ کیلوگرم در هر هکتار را پشت سر بگذارند.

به نقل از جهاد کشاورزی شیراز؛ میانگین عملکرد مزارع گندم آبی شهرستان شیراز در سال زراعی گذشته ۵۵۰۰ کیلوگرم در هر هکتار بوده که در مزارع طرح گندم بنیان با توجه به اقدامات انجام شده بهبود بیش از یکبار کیلوگرمی در هر هکتار پیش بینی می‌شود. این مقام مسئول بیان کرد: با اجرای این طرح با آب کمتر، تولید بیشتری حاصل می‌شود و ضمن ایجاد باور در کشاورز کاهش هزینه‌های تولید، افزایش درآمد کشاورز و بهبود معیشت نیز حاصل می‌شود. سیروسی با اشاره به اینکه در نظام زراعی گندم بنیان افزایش عملکرد محصول با انجام یک سلسله اقدامات فنی میسر می‌شود، افزود: اقدامات به زراعی از جمله تغییر الگوی کاشت مانند کشت روی پنجه‌های بلند با نامین یک دستگاه کشت به صورت امانی، کشت در کف جوی، تخصیص کودهای ویژه مزارع نمابندی و انجام آرمون‌های خاک مزارع از جمله کارهای ویژه انجام شده در مزارع گندم بنیان شهرستان شیراز است.

وی با تأکید بر نظارت مستمر کارشناسان مدیریت جهاد کشاورزی شهرستان شیراز بر مزارع گندم و مدیریت آن‌ها خصوصاً در طرح گندم بنیان اضافه کرد: به منظور ترویج و آشنایی کشاورزان با نظام زراعی گندم بنیان چهار مزرعه به عنوان سایت الگویی در سه دهستان این شهرستان راه اندازی و اقدامات به زراعی و به نژادی در آن‌ها به خوبی انجام شده است. مدیر جهاد کشاورزی شیراز اظهار کرد: امیدواریم با موفقیت این طرح در کشت جاری و مشاهده عینی افزایش عملکردهای مورد انتظار پس از برداشت، در سنوات آینده سطوح طرح گندم بنیان در شهرستان شیراز افزایش چشمگیر داشته باشد. در سال زراعی جاری بیش از ۱۰ هزار و ۶۷۰ هکتار از اراضی شهرستان شیراز به کشت گندم آبی اختصاص دارد که پیش‌بینی می‌شود عملیات برداشت از این مزارع از اواخر خرداد ماه آغاز و با احتساب میزان خسارت خشکسالی احتمالی، بیش از ۴۲ هزار تن محصول گندم تولید شود.



شبه ۱۱ فروردین ۱۴۰۰ | ۲۷ شعبان ۱۴۴۲ ه. ق | ۱۰ آوریل ۲۰۲۱ | شماره ۴۴۰۳



خسارت سرما به کشاورزی استهبان ۱۲۱۰ میلیارد ریال برآورد شد

بادمجان و باقلا بوده است. وی بیان داشت: سرمازدگی برخی مناطق در روزهای آینده، خود را نمایان تر خواهد کرد و تپساراد جریان خسارت، بیسه کردن محصولات است که پیگیری های لازم از طریق صندوق بیسه محصولات کشاورزی در حال انجام است.

مدیر جهاد کشاورزی استهبان با تأکید بر بیسه محصولات کشاورزی اضافه کرد: با توجه به افزایش هزینه ها، کشاورزان و دامداران نسبت به بیسه مزارع، باغ ها و دام های خود اقدام کنند تا در هنگام پرور جنین حیوانی کمتر متضرر شوند و قسمتی از هزینه های انجام شده به آنان برگردد.

به کشاورزی این شهرستان اعم از باغ و کشتزار، حدود یکهزار و ۲۱۰ میلیارد ریال برآورد شده است. مهبدی اعیان منش گفت: سرمازدگی باغ ها و زراعت ها علی چند شب گذشته به محصولات، بکپیار و ۲۶۰ هکتار در استهبان خسارت وارد کرد.

وی افزود: سرمازدگی به ۵۰۰ هکتار باغ جدید الاحداث آنجیر عمدتاً در منطقه خیر، ۵۰۰ هکتار باغ پسته عمدتاً در روبیز، بیش از ۱۰۰ هکتار باغ انار عمدتاً در ایچ و بیش از ۳۰۰ هکتار درختان سیب، زرد آلو، گوجه باغی و انواع دیگر درختان سیاه ریشه خسارت ۵۰ تا صد درصدی وارد کرد. اعیان منش اظهار داشت: در بین زراعت ها عمده خسارت ها به کشتزارهای گندم، بونجه،



مدیر جهاد کشاورزی استهبان فارس اعلام کرد میزان خسارت سرما

مدیر جهاد کشاورزی

شهرستان ارسنجان:

سرمازدگی به ۳۰۰ هکتار از باغات

انار ارسنجان خسارت وارد کرد

مدیر جهاد کشاورزی شهرستان ارسنجان گفت: بر اثر سرمازدگی چند روز گذشته، به بیش از ۳۰۰ هکتار از باغات انار شهرستان بین ۲۰ تا ۴۰ درصد خسارت وارد شد.

به گزارش دریافتی روزنامه طلوع از روابط عمومی مدیریت جهاد کشاورزی شهرستان ارسنجان، سید ناصر حسینی در این خصوص اظهار کرد: سطح باغات شهرستان ۱۸۰۰ هکتار است که از این سطح ۱۶۰۰ هکتار مربوط به باغات انار و ۲۰۰ هکتار سایر محصولات باغی است که بین ۲۰ تا ۴۰ درصد دچار خسارت شده‌اند.

وی ابراز کرد: حداقل خسارت وارده ناشی از سرمازدگی بالغ بر ۳۱۵ میلیارد تومان است که متأسفانه بیش از ۸۵ درصد این باغات فاقد بیمه محصولات کشاورزی هستند.

این مقام مسئول تصریح کرد: با توجه به اینکه ارسنجان قطب تولید محصول انار است با پی گیری‌ها و اطلاع‌رسانی‌های صورت گرفته در سال گذشته متأسفانه تنها ۱۵ درصد باغات، تحت پوشش بیمه‌ای قرار گرفتند.

در پایان مدیر جهاد کشاورزی شهرستان ارسنجان عنوان کرد: با هماهنگی‌های صورت گرفته، کارشناسان بیمه در حال بازدید از باغات و تعیین میزان خسارت هستند تا پرداخت بیمه آغاز شود.



شمیم عطر گل محمدی در گلستان‌های داراب



همزمان با فصل بهار برداشت گل محمدی از بزرگترین دشت گل محمدی دیم جهان در شهرستان داراب آغاز شد. به گزارش خیرگزاری صدا و سیما، مرکز فارس، احمدرضا صالحی مدیر جهاد کشاورزی شهرستان داراب گفت: برداشت گل محمدی در گلستان‌های این شهرستان از اوایل دهه دوم فروردین ماه امسال شروع و تا اواخر خردادماه ادامه دارد.

وی با اشاره به وجود بزرگترین دشت گل محمدی دیم جهان در داراب افزود: این شهرستان از نظر سطح زیر کشت و میزان تولید گل محمدی مقام اول کشور را دارد.

صالحی اضافه کرد: سطح زیر کشت گل محمدی این شهرستان ۵ هزار و ۶۰۰ هکتار است که ۵۰۰ هکتار آن آبی و مابقی به صورت دیم کشت شده است.

وی با بیان اینکه متوسط برداشت گل محمدی در اراضی دیم هزار و ۲۰۰ کیلوگرم و گل محمدی آبی ۲ هزار و ۵۰۰ کیلوگرم است گفت: پیش‌بینی می‌شود امسال حدود ۷ هزار تن گل محمدی به صورت گلبرگ‌تر و غنچه از گلستان‌های شهرستان داراب برداشت شود.

مدیر جهاد کشاورزی شهرستان داراب مهمترین ویژگی گل محمدی این شهرستان را ارگانیک بودن آن عنوان کرد و گفت: پارسال ۳۰۸ هکتار از گلستان‌های دیم این شهرستان از شرکت سوئسی «Bio Inspecta» گواهی ارگانیک اخذ کرده و زمینه صادرات محصولات تولیدی گل محمدی را به اروپا و کشورهای حاشیه حوزه خلیج فارس و آسیای میانه فراهم کرده است.



شبه ۲۱ فروردین ۱۴۰۰ • شماره ۳۰۴۶ • قیمت در کازرون ۳۰۰۰ تومان