



سازمان جهاد کشاورزی فارس
Agricultural Organization of Fars

اخبار منعکس شده بخش کشاورزی استان فارس در رسانه های مکتوب استان

۲۳ آبان ۱۴۰۰



COMMUNICATION



INTERNET



JOURNAL



EVENTS



RADIO • TV



SOCIAL MEDIA



CUSTOMER



برداشت طلای سفید از مزارع داراب

مدیر جهاد کشاورزی شهرستان داراب گفت: برداشت وش پنبه از سطح ۵۵۰۰ هکتار از مزارع پنبه شهرستان داراب به عنوان قطب اصلی تولید این محصول در استان فارس از اوایل آبان ماه شروع و تا اواسط بهمن ماه ادامه خواهد داشت.

احمدرضا صالحی، در گفت و گو با ایستا، ضمن بیان اینکه شهرستان داراب با تولید حدود ۱۷ هزار و ۵۰۰ تن وش پنبه، مقام اول تولید این محصول در استان فارس را دارد، گفت: شرایط آب و هوایی مناسب برای رشد و نمو پنبه باعث تولید ایالی شده که از نظر کیفیت در کشور بی نظیر و به عنوان طلای سفید، از جایگاه ویژه‌ای بین

کارخانه‌های ریسندگی و بافندگی داخل و خارج از کشور مطرح است.

صالحی ادامه داد: با توجه به اینکه برداشت وش پنبه در این شهرستان اکثراً به صورت دستی است، در ایام برداشت محصول پنبه، کمبود نیروی انسانی باعث طولانی شدن مدت برداشت و افزایش هزینه‌های تولید می‌شود.

وی ادامه داد: امسال، مدیریت جهاد کشاورزی داراب، برای کاهش زمان و هزینه برداشت پنبه با ترویج کشت مکانیزه بین کشاورزان، ۸۰۰ هکتار از مزارع پنبه شهرستان با بذر کار پنوماتیک به صورت مکانیزه کشت شد تا آنها بتوانند

محصول وش خود را بوسیله کمباین وش چین برداشت کنند.

صالحی با بیان اینکه افزایش قیمت نهاده‌های کشاورزی و هزینه‌های بالای کاشت، داشت و برداشت پنبه، درآمد کشاورزان را تحت تاثیر قرار داده است، گفت: با هماهنگی شرکت تعاونی پنبه کاران داراب ۲۰۰ هکتار از مزارع پنبه شهرستان به صورت قراردادی کشت شده و تمام نهاده‌ها و هزینه‌های کاشت، داشت و برداشت محصول توسط این شرکت در طول دوره رشد و نمو محصول پرداخت می‌شود و شرکت بعد از برداشت محصول این هزینه‌ها را از کشاورزان می‌گیرد.

مدیر جهاد کشاورزی شیراز، خبر داد:

تخریب ۷ مورد ساخت و ساز غیرمجاز در شیراز



مدیر جهاد کشاورزی شیراز، از تخریب ۷ مورد ساخت و ساز غیرمجاز و توقیف وسایل و ابزار آلات مربوط به یک مشاور املاک غیرمجاز در این شهرستان خبر داد. دبیح ا. س. سیروسی در حاشیه برگزاری نخستین مانور در حوزه قرارگاه شماره ۲ پیشگیری و مقابله با تغییر کاربری غیرمجاز در اراضی کشاورزی شیراز، گفت: با هدف مقابله با تغییر کاربری غیرمجاز، از اقدامات کشوری قرارگاه مقابله با تغییر کاربری اراضی کشاورزی کشور، الگوبرداری شده است و همچنین گفت: با هماهنگی انجام شده توسط این قرارگاه، گشت جراثیم و کارشناسان امور اراضی این شهرستان از میدا قرارگاه واقع در شمال غربی شیراز آغاز شد. مدیر جهاد کشاورزی شهرستان شیراز افزود: قرارگاه شماره ۲ حفاظت اراضی و با دعوت از نمایندگان دستگاه‌های متولی امور زمین اعم از شهرداری منطقه ۱۰، معاونت اجرایی شهرداری، بنیاد مسکن انقلاب اسلامی، منابع طبیعی و آبخیزداری، بخشدار مرکزی، گشت جراثیم و کارشناسان امور اراضی شهرستان شیراز از میدا قرارگاه واقع در شمال غربی شهرستان آغاز شده و ضمن بازدید و بررسی باغ‌های بلوار دکتر حسایی، تهر اعظم، انجیره و گلستان در منطقه گویم خاتمه یافت. سیروسی خاطر نشان کرد: در مانور مذکور علاوه بر رژه موتوری، گشت‌های حفاظت اراضی دستگاه‌های متولی امور زمین نسبت به صدور اخطار و دیوارنویسی به تعداد ۲۰ مورد اقدام شد. او با اشاره به حضور هیاتی متشکل از مسئولین و کارشناسان امور اراضی و یگان حفاظت استان خوزستان به منظور آشنایی و الگوبرداری از فعالیت‌های قرارگاه‌های پیشگیری و حفاظت از اراضی کشاورزی همزمان با مانور اظهار کرد: با توجه به توصیه دادستان عمومی و انقلاب مرکز استان و با هدف واکنش سریع به تخلفات تغییر کاربری‌ها در اراضی کشاورزی تعداد ۳ قرارگاه حفاظت از اراضی در شهرستان شیراز پیش‌بینی و با فاصله ۲ قرارگاه تاسیس و در راستای اهداف وارد عمل شد. مدیر جهاد کشاورزی شیراز عنوان کرد: عملکرد این قرارگاه‌ها به حدی خوب و جالب توجه بود که سایر استان‌ها نیز به فکر اجرای این ایده افتاده و استان خوزستان برای الگو برداری و آشنایی با عملکرد قرارگاه با حضور در آنجا از نزدیک با فعالیت کارشناسان آشنا شد که برای بازدید کنندگان حمایت و تعامل با دستگاه قضایی و نیروی انتظامی جالب توجه بود. وی تصریح کرد: این مهم الگو و راهکار مناسبی برای استفاده از امکانات دستگاه‌های مختلف در راستای هم افزایی و افزایش کارایی گشت‌های حفاظت اراضی در برخورد با ساخت و سازهای غیرمجاز است و می‌تواند در استان‌های دیگر نیز الگوبرداری شود. این مسئول همچنین با تأکید بر وظیفه ذاتی و قانونی این قرارگاه که صرفاً مجری اجرای احکام صادره از دستگاه‌های قضایی است، گفت: ۷ مورد ساخت و ساز از نوع دیوارکشی و نصب درب ورودی در مساحت حدود پنج هزار متر مربع که در پدو مرحله تخلف بودند با هماهنگی و به صورت قانونی تخریب شد و همچنین وسایل و ابزار آلات مربوط به مشاور املاک غیرمجاز در محدوده قرارگاه شماره ۲ حفاظت اراضی توقیف و از ادامه ساخت آن جلوگیری شد.

یکشنبه ۲۳ آبان ماه ۱۴۰۰ شماره ۱۱۹۳۲



روزنامه صبح جنوب

مدیر جهاد کشاورزی شهرستان سپیدان
خبر ۵۱۵:

پیش‌بینی تولید ۱۷۵ کیلوگرم زعفران در سپیدان

مدیر جهاد کشاورزی شهرستان سپیدان با اشاره به آغاز کار برداشت زعفران از اراضی این شهرستان گفت: پیش‌بینی می‌شود ۱۷۵ کیلوگرم محصول از سطح ۳۵ هکتار اراضی زعفران، برداشت و روانه بازارهای مصرف شود.

به گزارش دریافتی روزنامه طلوع از روابط عمومی مدیریت جهاد کشاورزی شهرستان سپیدان، مهدی نصیری با بیان اینکه برداشت زعفران در بخش‌های مرکزی و همایجان این شهرستان در طول آبان ماه انجام می‌شود، اظهار کرد: عمر گل‌های زعفران سه روز است و برداشت قبل از طلوع آفتاب بر کیفیت این محصول می‌افزاید.

وی گفت: برداشت این محصول گران‌بها به طریق دستی و طی دو مرحله چیدن گل و جدا کردن کلاله صورت می‌گیرد. این مقام مسئول با تأکید بر اینکه محصول زعفران در سومین سال پس از کاشت به باردهی اقتصادی می‌رسد ابراز کرد: کود دهی، سله شکنی و مبارزه با علف‌های هرز؛ از جمله اقدامات مؤثر در مرحله داشت این محصول به شمار می‌آید. به گفته وی: کشت و تکثیر زعفران از طریق پیاز، به میزان سه تا چهار تن در هر هکتار، انجام می‌شود و با وجود کم آب بودن این گیاه، در شرایط دیم، دو بار در سال آبیاری کمکی، بازده مطلوب‌تری را به دنبال خواهد داشت.

او تصریح کرد: کشت زعفران در این شهرستان از افزایش ۲۵ درصدی نسبت به سال زراعی گذشته برخوردار بوده است و به دلیل نیاز آبی کم، شرایط اقلیمی سازگار و عملکرد مناسبی که دارد، با استقبال بهره‌برداران بخش کشاورزی مواجه شده است و در این راستا برگزاری دوره‌های آموزشی کشت زعفران و ارائه تسهیلات کم‌بهره جهت توسعه کشت این محصول در دستور کار این مدیریت قرار گرفته است. نصیری، با بیان اینکه زعفران گیاهی دارویی و دائمی است



که در اوایل پاییز به گل می‌نشیند افزود: این محصول با خواص دارویی فراوانی که دارد در طب گیاهی به عنوان آرام بخش، نشاط آور، خلط آور و برطرف کننده عفونت تجویز می‌شود.

مدیر جهاد کشاورزی شهرستان فسا خبر داد؛ برداشت ریحان با مصارف دارویی در فسا

مدیر جهاد کشاورزی شهرستان فسا گفت: برداشت ریحان در این شهرستان از نیمه دوم آبان ماه آغاز شده است و تا نیمه دوم آذر ماه ادامه دارد.

به گزارش دریافتی روزنامه طلوع از روابط عمومی معاونت سازمان و مدیریت جهاد کشاورزی شهرستان فسا، ناصرانصاری افزود: سطح ریحان قابل برداشت در این شهرستان ۱۲۰ هکتار است که پیش‌بینی می‌شود از این سطح ۲۰۰ تن محصول برداشت شود.

انصاری ابراز کرد: در راستای اصلاح الگوی کشت و کاشت محصولات کم آب بر این شهرستان در سال‌های قبل نیز کشت ریحان را دستور کار داشته است که امسال سطح آن به ۱۲۰ هکتار رسیده است.

این مقام مسئول با اشاره به اینکه ریحان مصرف تازه خوری دارد افزود: پس از برداشت و بوجاری، ۹۰ درصد بذور رسیده این گیاه به کشورهای عربی جهت مصارف دارویی صادر می‌گردد.



مدیر جهاد کشاورزی شهرستان بیضا خبر داد: برداشت شلغم پاییزی در بیضا

مدیر جهاد کشاورزی شهرستان بیضا گفت: برداشت شلغم از سطح ۲۰ هکتار در شهرستان بیضا آغاز و این محصول روانه بازارهای داخلی و صادرات به کشورهای حوزه خلیج فارس می‌شود.

به گزارش دریافتی روزنامه طلوع از روابط عمومی مدیریت جهاد کشاورزی شهرستان بیضا، منصور امیریان با بیان اینکه پیش‌بینی می‌شود ۶۰۰ تن شلغم از مزارع این شهرستان برداشت شود افزود این محصول در شهریورماه کشت و برداشت آن از آبان ماه تا آذرماه ادامه دارد.

ارقام شلغم کشت شده شامل: محلی و رقم بنفش و سفید است. به گفته وی؛ شلغم به علت دوره رشد کوتاه، عملکرد بالا و سازگاری با شرایط آب و هوایی منطقه کیفیت محصول و به کارگیری روش‌های نوین آبیاری کشت می‌شود.



مدیر جهاد کشاورزی شیراز خبر داد:

الگو برداری کشوری از قرارگاه‌های پیشگیری و مقابله با تغییر کاربری غیر مجاز در اراضی کشاورزی شیراز



راستای اهداف وارد عمل شد. عملکرد این قرارگاهها به حدی خوب و جالب توجه بود که سایر استانها نیز به فکر اجرای این ایده افتاده و استان خوزستان برای الگو برداری و آشنایی با عملکرد قرارگاه با حضور در آنجا از نزدیک با فعالیت کارشناسان آشنا شد که برای بازدیدکنندگان حمایت و تعامل با دستگاه قضایی و نیروی انتظامی جالب توجه بود. این مهم الگو و راهکار مناسبی برای استفاده از امکانات دستگاه‌های مختلف در جهت هم‌افزایی و افزایش کارایی گشت‌های حفاظت اراضی در برخورد با ساخت و سازهای غیرمجاز می‌باشد و می‌تواند در استان‌های دیگر نیز الگو برداری شود.

این مقام مسئول همچنین با تاکید بر وظیفه ذاتی و قانونی این قرارگاه که صرفاً مجری اجرای احکام صادره از دستگاه‌های قضایی می‌باشد، ابراز کرد: ۷ مورد ساخت و ساز از نوع دیوارکشی و نصب درب ورودی در مساحت حدود پنج هزار متر مربع که در بدو مرحله تخلف بودند با هماهنگی و به صورت قانونی تخریب گردید و همچنین وسایل و ابزارآلات مربوط به مشاور املاک غیرمجاز در محدوده قرارگاه شماره ۲ حفاظت اراضی توقیف و از ادامه ساخت آن جلوگیری شد.

مدیر جهاد کشاورزی شهرستان شیراز گفت: اولین مانور در حوزه قرارگاه شماره ۲ پیشگیری و مقابله با تغییر کاربری غیر مجاز در اراضی کشاورزی شهرستان با پوشش دهی شمال غربی انجام شد.

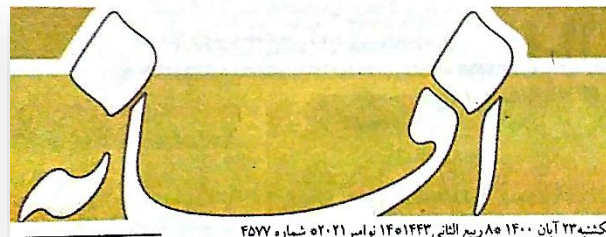
به گزارش روزنامه طلوع از روابط عمومی مدیریت جهاد کشاورزی شهرستان شیراز ذبیح الله سیروسی در ارتباط با دستگاه‌های متولی گشت‌های هم‌پوشان قرارگاه مذکور تصریح کرد: با هماهنگی صورت گرفته توسط قرارگاه شماره ۲ حفاظت اراضی و با دعوت از نمایندگان دستگاه‌های متولی امور زمین اعم از شهرداری منطقه ۱۰، معاونت اجرایی شهرداری، بنیاد مسکن انقلاب اسلامی، منابع طبیعی و آبخیزداری، بخشداری مرکزی، گشت جرائم و کارشناسان امور اراضی شهرستان شیراز از مبدأ قرارگاه واقع در شمال غربی شهرستان آغاز شد و ضمن بازدید و بررسی باغات بلوار دکتر حسینی، نهر اعظم، انجیره و گلستان در منطقه گویم خاتمه یافت.

او خاطر نشان کرد: در مانور مذکور علاوه بر رژه موتوری گشت‌های حفاظت اراضی دستگاه‌های متولی امور زمین نسبت به صدور اختطاریه و دیوارنویسی به تعداد ۲۰ مورد اقدام گردید. سیروسی با اشاره به حضور هیئتی متشکل از مسئولین و کارشناسان امور اراضی و یگان حفاظت استان خوزستان به منظور آشنایی و الگو برداری از فعالیت‌های قرارگاه‌های پیشگیری و حفاظت از اراضی کشاورزی همزمان با مانور اظهار کرد: با توجه به توصیه دادستان عمومی و انقلاب مرکز استان و با هدف واکنش سریع به تخلفات تغییر کاربری‌ها در اراضی کشاورزی تعداد ۳ قرارگاه حفاظت از اراضی در شهرستان شیراز پیش‌بینی که بلافاصله ۲ قرارگاه تأسیس و در



پخشه ۲۳ آبان ۱۴۰۰ شماره ۳۳۲۰ قیمت درگزیون ۳۰۰۰ تومان

مدیر جهاد کشاورزی شیراز خبر داد
تخریب ۷ مورد ساخت و ساز
غیرمجاز در شیراز



یکشنبه ۲۳ آبان ۱۴۰۰ هجری قمری ۱۴ فروردین ۱۴۰۱ شمسی ۲۰۲۱ شماره ۴۵۷۷

مدیر جهاد کشاورزی شیراز خبر داد

تخریب ۷ مورد ساخت و ساز غیرمجاز در شیراز



شمال غربی شهرستان آغاز شده و ضمن بازدید و بررسی باغ‌های بولوار دکتر حسابی، نهر اعظم، انجیره و گلستان در منطقه گویم خاتمه یافت. سیروسی خاطر نشان کرد: در مانور مذکور علاوه بر رژه موتوری، گشت‌های حفاظت اراضی دستگاه‌های متولی امور زمین نسبت به صدور اختطاریه و دیوارنویسی به تعداد ۲۰ مورد اقدام شد.

وی با اشاره به حضور هیئت متشکل از مسئولین و کارشناسان امور اراضی و یگان حفاظت استان خوزستان، به منظور آشنایی و الگوبرداری از فعالیت‌های قرارگاه‌های پیشگیری و حفاظت اراضی کشاورزی همزمان با مانور اظهار کرد: با توجه به توصیه دادستان عمومی و انقلاب مرکز استان و با هدف واکنش سریع به تخلفات تغییر کاربری‌ها در اراضی کشاورزی تعداد ۳ قرارگاه حفاظت از اراضی در شهرستان شیراز پیش‌بینی و با فاصله ۲ قرارگاه تاسیس و در راستای اهداف وارد عمل شد.

مدیر جهاد کشاورزی شیراز عنوان کرد: عملکرد این قرارگاه‌ها به حدی خوب و جالب توجه بود که سایر استانها نیز به فکر اجرای این ایده افتاده و استان خوزستان برای الگو برداری و آشنایی با

مدیر جهاد کشاورزی شیراز، از تخریب ۷ مورد ساخت و ساز غیرمجاز و توقیف وسایل و ابزارآلات مربوط به یک مشاور املاک غیرمجاز در این شهرستان خبر داد.

ذبیح‌الله سیروسی روز گذشته در حاشیه برگزاری نخستین مانور در حوزه قرارگاه شماره ۲ پیشگیری و مقابله با تغییر کاربری غیرمجاز در اراضی کشاورزی شیراز، گفت: با هدف مقابله با تغییر کاربری غیرمجاز، از اقدامات کشوری قرارگاه مقابله با تغییر کاربری اراضی کشاورزی کشور، الگوبرداری شده است. وی همچنین گفت: با هماهنگی انجام شده توسط این قرارگاه، گشت جرائم و کارشناسان امور اراضی این شهرستان از مبدا قرارگاه واقع در شمال غربی شیراز آغاز شد.

مدیر جهاد کشاورزی شهرستان شیراز افزود: قرارگاه شماره ۲ حفاظت اراضی و با دعوت از نمایندگان دستگاه‌های متولی امور زمین اعم از شهرداری، منطقه ۱۰، معاونت اجرایی شهرداری، بنیاد مسکن انقلاب اسلامی، منابع طبیعی و آبخیزداری، بخشدار محلی، گشت جرائم و کارشناسان امور اراضی شهرستان شیراز از مبدا قرارگاه واقع در

این مقام مسئول همچنین با تأکید بر وظیفه ذاتی و قانونی این قرارگاه که صرفاً مجری اجرای احکام صادره از دستگاه‌های قضایی است، گفت: ۷ مورد ساخت و ساز از نوع دیوارکشی و نصب درب ورودی در مساحت حدود پنج هزار متر مربع که در بدو مرحله تخلف بودند با هماهنگی و به صورت قانونی تخریب شد و همچنین وسایل و ابزارآلات مربوط به مشاور املاک غیرمجاز در محدوده قرارگاه شماره ۲ حفاظت اراضی توقیف و از ادامه ساخت آن جلوگیری شد.

عملکرد قرارگاه با حضور در آنجا از نزدیک با فعالیت کارشناسان آشنا شد که برای بازدید کنندگان حمایت و تعامل با دستگاه قضایی و نیروی انتظامی جالب توجه بود.

وی تصریح کرد: این مهم الگو و راهکار مناسبی برای استفاده از امکانات دستگاه‌های مختلف در راستای هم‌افزایی و افزایش کارایی گشت‌های حفاظت اراضی در برخورد با ساخت و سازهای غیرمجاز است و می‌تواند در استان‌های دیگر نیز الگوبرداری شود.

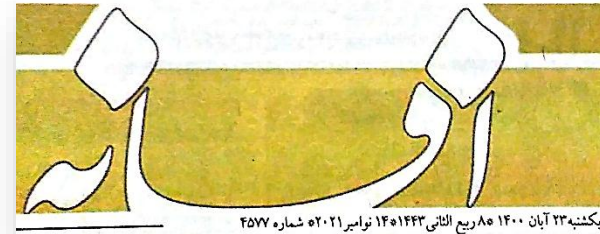
مدیر جهاد کشاورزی داراب مطرح کرد
برداشت طلای سفید
از مزارع داراب



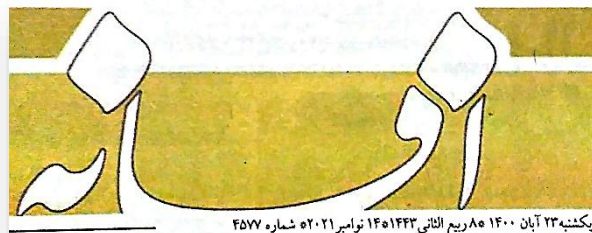
مدیر جهاد کشاورزی شهرستان داراب گفت: برداشت وش پنبه از سطح ۵۵۰۰ هکتار از مزارع پنبه شهرستان داراب به عنوان قطب اصلی تولید این محصول در استان فارس از اوایل آبان ماه شروع و تا اواسط بهمن ماه ادامه خواهد داشت. احمدرضا صالحی ضمن بیان اینکه شهرستان داراب با تولید حدود ۱۷ هزار و ۵۰۰ تن وش پنبه، مقام اول تولید این محصول در استان فارس را دارد. گفت: شرایط آب و هوایی مناسب برای رشد و نمو پنبه باعث تولید الیافی شده که از نظر کیفیت در کشور بی نظیر و به عنوان طلای سفید، از جایگاه ویژه ای بین کارخانه های ریسندگی و بافندگی داخل و خارج از کشور مطرح است. صالحی ادامه داد: با توجه به اینکه برداشت وش پنبه در این شهرستان اکثرا به صورت دستی است، در ایام برداشت محصول پنبه، کمبود نیروی انسانی باعث طولانی شدن مدت برداشت و افزایش هزینه های تولید می شود.

وی ادامه داد: امسال، مدیریت جهاد کشاورزی داراب، برای کاهش زمان و هزینه برداشت پنبه با ترویج کشت مکانیزه بین کشاورزان، ۸۰۰ هکتار از مزارع پنبه شهرستان با بذر کار پنوماتیک به صورت مکانیزه کشت شد تا آنها بتوانند محصول وش خود را بوسیله کمباین وش چین برداشت کنند.

صالحی با بیان اینکه افزایش قیمت نهاده‌های کشاورزی و هزینه های بالای کاشت، داشت و برداشت پنبه، درآمد کشاورزان را تحت تاثیر قرار داده است، گفت: با هماهنگی شرکت تعاونی پنبه کاران داراب ۲۰۰ هکتار از مزارع پنبه شهرستان به صورت قراردادی کشت شده و تمام نهاده ها و هزینه های کاشت، داشت و برداشت محصول توسط این شرکت در طول دوره رشد و نمو محصول پرداخت می شود و شرکت بعد از برداشت محصول، این هزینه ها را از کشاورزان می گیرد.



پخش: ۲۳ آبان ۱۴۰۰، ربيع الثانی ۱۴۴۳، نوامبر ۲۰۲۱، شماره ۲۵۷۷



آغاز برداشت گل نرگس در خفر

شهرستان خفر مناسب کشت گل نرگس و اولین نقطه‌ای که در فارس که برداشت می‌شود خفر است.

وی با بیان اینکه انواع گل نرگس فارس شامل مشکین، شپلا، پُر پُر، هزار پُر و شیپوری است، اضافه کرد: در هر هکتار ۱۰ انفر مشغول به کار هستند و این با توجه به ۳۵۰ هکتار زمین تحت کاشت گل نرگس یعنی برای ۳۵۰۰ نفر به صورت مستقیم و غیرمستقیم شغل ایجاد می‌کند.

رئیس اداره جهاد کشاورزی خفر گفت: اسانس‌گیری از گل نرگس و صنعتی کردن با وجود قابلیت‌های بسیار این شهرستان هنوز انجام نشده است که با انجام آن، زمینه اشتغال یکپار نغری و افزایش دوبرابر سطح این محصول را فراهم می‌آورد.



صالحی با اشاره به اینکه برداشت گل نرگس در روستای کراده در شهرستان خفر زودتر از سایر نقاط است، ابراز کرد: آب و هوا و خاک

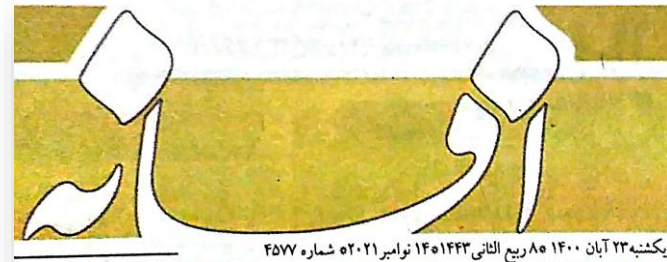
ایرنا: رئیس اداره جهاد کشاورزی شهرستان خفر گفت: با آغاز برداشت گل نرگس از ۳۵۰ هکتار نرگس‌زارهای شهرستان خفر، پیش‌بینی می‌شود امسال یکصد میلیون شاخه گل برداشت و روانه بازارهای داخلی و خارجی شود.

ارسلان صالحی با بیان اینکه برداشت گل نرگس شهرستان از آبان ماه آغاز شده و تا اسفند ماه ادامه دارد، افزود: کم‌آبیر بودن، داشتن بازار مناسب و توجیه اقتصادی از مهمترین مزایای کاشت گل نرگس است.

وی بیان کرد: به ازای هر هکتار، نزدیک به ۱۰۰۰ متر مکعب آب لازم دارد و این کم‌آبیری باعث شده که بتوان توسعه کشت را و کشاورزی پایدار را با گل نرگس انجام داد.

پیش‌بینی برداشت ۷۲ هزار تن مرکبات در کازرون

ایرنا: مدیر جهاد کشاورزی شهرستان کازرون اعلام کرد: پیش‌بینی می‌شود بیش از ۷۲ هزار تن مرکبات در این شهرستان برداشت شود. حمید رشیدی افزود: برداشت مرکبات در این شهرستان از نیمه دوم آبان ماه آغاز شده است و تا فروردین سال آینده ادامه دارد. وی ادامه داد: سطح زیر کشت انواع مرکبات این شهرستان دو هزار و ۸۶۰ هکتار است که از این میزان دو هزار و ۵۷۰ هکتار آن بارور است. وی گفت: شهرستان کازرون رتبه سوم تولید مرکبات در استان فارس را دارد و کشت مرکبات در این شهرستان زمینه اشتغال سه هزار و ۵۰۰ نفر را فراهم کرده است. رشیدی با اشاره به اینکه بیشترین سطح زیر کشت باغ مرکبات در کازرون مربوط به پرتقال با یکهزار و ۲۰۰ هکتار است، افزود: مهمترین محصولات تولیدی این شهرستان به ترتیب میزان تولید عبارتند از انواع پرتقال، نارنگی، لیموترش، لیمو شیرین، نارنج و سایر گونه‌های مرکبات. مدیر جهاد کشاورزی کازرون با اشاره به اینکه بسته بندی و تفکیک مناسب مرکبات برای عرضه به بازار یکی از شرایط فروش بهتر این میوه‌ها و حفظ کیفیت آنها است گفت: در حال حاضر ۲ واحد بسته بندی مرکبات با ظرفیت ۶ هزار تن و ۳ سردخانه بالای صفر به ظرفیت ذخیره‌سازی حدود ۲ هزار تن در شهرستان کازرون در حال فعالیت هستند.



برداشت ریحان با مصارف دارویی در فسا

مدیر جهاد کشاورزی شهرستان فسا گفت: برداشت ریحان در این شهرستان از نیمه دوم آبان ماه آغاز شده است و تا نیمه دوم آذر ماه ادامه دارد. ناصر انصاری مدیر جهاد کشاورزی شهرستان فسا افزود: سطح ریحان قابل برداشت در این شهرستان ۱۲۰ هکتار است که پیش بینی می‌شود از این سطح ۲۰۰ تن محصول برداشت شود. او ابراز کرد: در راستای اصلاح الگوی کشت و کاشت محصولات کم آب بر این شهرستان در سال‌های قبل نیز کشت ریحان را دستور کار داشته است که امسال سطح آن به ۱۲۰ هکتار رسیده است. این مقام مسئول با اشاره به اینکه ریحان مصرف تازه خوری دارد، افزود: پس از برداشت و بوجاری، ۹۰ درصد بذور رسیده‌ی این گیاه به کشورهای عربی جهت مصارف دارویی صادر می‌شود. انصاری ابراز کرد: کاشت این محصول با دستگاه ریزدانه کار انجام شده است.

VOL.23 No.6836

2021NOV 14



یکشنبه ۲۳ آبان ۱۴۰۰ ■ سال بیست و سوم ■ شماره ۶۸۳۶

برداشت گل نرگس در خفر فارس آغاز شد

رئیس اداره جهاد کشاورزی شهرستان خفر استان فارس گفت: با آغاز برداشت گل نرگس از ۳۵۰ هکتار نرگس‌زارهای شهرستان خفر، پیش‌بینی می‌شود امسال یکصد میلیون شاخه گل برداشت و روانه بازارهای داخلی و خارجی شود. ارسال صالحی دیروز شنبه در گفت‌وگو با ایرنا، با بیان اینکه برداشت گل نرگس شهرستان از آبان‌ماه آغاز شده و تا اسفندماه ادامه دارد، افزود: کم‌آب‌بودن، داشتن بازار مناسب و توجیه اقتصادی از مهم‌ترین مزایای کاشت گل نرگس است.

وی بیان کرد: گل نرگس به ازای هر هکتار، نزدیک به ۱۰۰۰ مترمکعب آب لازم دارد و این کم‌آبری باعث شده که بتوان توسعه کشت و کشاورزی پایدار را با گل نرگس انجام داد.



مدیر جهاد کشاورزی شهرستان شیراز گفت: **مانور پیشگیری از تغییر کاربری اراضی برگزار شد**



مدیر جهاد کشاورزی شهرستان شیراز گفت: اولین مانور در حوزه فرارگاه شماره ۲ پیشگیری و معافانه با تفحص کاربری غیرمجاز در اراضی کشاورزی شهرستان با پوشش دهی شمال غربی انجام شد. به گزارش روابط عمومی مدیریت جهاد کشاورزی شهرستان شیراز، ذبیح الله سیروسبی در ارتباط با دستگاه‌های متولی کشت‌های هم پوشان فرارگاه مذکور تصریح کرد: با هماهنگی صورت گرفته توسط فرارگاه شماره ۲ حفاظت اراضی و با دعوت از نمایندگان دستگاه‌های متولی امور زمین اعم از شهرداری منطقه ۱۰، معاونت اجرایی شهرداری، بنیاد مسکن انقلاب اسلامی، منابع طبیعی و آب‌هدراری، بخش‌داری مرکزی، کشت جرانم و کارشناسان امور اراضی شهرستان شیراز از صحنه فرارگاه واقع در شمال غربی شهرستان آغاز شد و ضمن بازدید و بررسی باغ‌ت بلوار دکتر حسینی، نهر اعظم، انجیره و گلستان در منطقه گویم خاتمه یافت.

او خاطرنشان کرد: در مانور مذکور علاوه بر روزه موتوری کشت‌های حفاظت اراضی دستگاه‌های متولی امور زمین نسبت به صدور احضاریه و دیوارنویسی به تعداد ۳۰ مورد اقدام گردید. سیروسبی با اشاره به حضور هیئتی متشکل از مسئولان و کارشناسان امور اراضی و یگان حفاظت استان خوزستان به منظور آشنایی و الگوبرداری از فعالیت‌های فرارگاه‌های پیشگیری و حفاظت از اراضی کشاورزی هم‌زمان با مانور اظهار کرد: با توجه به توسعه دادستان عمومی و انقلاب مرکز استان و با هدف واکنش سریع به تخلفات تغییر کاربری‌ها در اراضی کشاورزی تعداد ۳ فرارگاه حفاظت از اراضی در شهرستان شیراز پیش‌بینی شد که بلافاصله ۲ فرارگاه تأسیس و در راستای اهداف وارد عمل شد. عملکرد این فرارگاه‌ها به حدی خوب و جالب توجه بود که سایر استان‌ها نیز به فکر اجرای این ایده افتادند و استان خوزستان برای الگوبرداری و آشنایی با عملکرد فرارگاه با حضور در اینجا از نزدیک با فعالیت کارشناسان آشنا شد که برای بازدیدکنندگان حمایت و تعامل با دستگاه قضایی و نیروی انتظامی جالب توجه بود.

این مهم الگو و راهکار مناسبی برای استفاده از امکانات دستگاه‌های مختلف در جهت هم افزایی و افزایش کارایی کشت‌های حفاظت اراضی در برخورد با ساخت و سازهای غیرمجاز می‌باشد و می‌تواند در استان‌های دیگر نیز الگوبرداری شود.

این مقام مسئول همچنین با تأکید بر وظیفه ذاتی و قانونی این فرارگاه که صرفاً مجری اجرای احکام صادره از دستگاه‌های قضایی می‌باشد، ابراز کرد: ۷ مورد ساخت و ساز از نوع دیوارکشی و نصب درب ورودی در مساحت حدود پنج هزار مترمربع که در سده مرحله تخلف بودند، با هماهنگی و به صورت قانونی تخریب گردید و همچنین وسایل و ابزارآلات مربوطه به مشاوری املاک غیرمجاز در محدوده فرارگاه شماره ۲ حفاظت اراضی توقیف و از ادامه ساخت آن جلوگیری شد.

روزنامه صبح ایران



یکشنبه < ۲۳ آبان < ۱۴۰۰
سال ششم
شماره ۱۴۰۹

مدیر جهاد کشاورزی شهرستان سبیدان خبر داد:

برداشت زعفران پیش از طلوع آفتاب



مدیر جهاد کشاورزی شهرستان سبیدان با اشاره به آغاز کار برداشت زعفران از اراضی این شهرستان گفت: بیش‌بینی می‌شود ۱۷۵ کیلوگرم محصول از سطح ۳۵ هکتار اراضی زعفران، برداشت و روانه بازارهای مصرف شود.

به گزارش روابط عمومی مدیریت جهاد کشاورزی شهرستان سبیدان، مهدی نصیری با بیان اینکه برداشت زعفران در بخش‌های مرکزی و همایجان این شهرستان در طول آبان ماه انجام می‌شود، اظهار کرد: عمر گل‌های زعفران سه روز است و برداشت قبل از طلوع آفتاب بر کیفیت این محصول می‌افزاید. وی گفت: برداشت این محصول گران بها به طریق دستی و طی دو مرحله چیدن گل و جدا کردن کلاله صورت می‌گیرد. این مقام مسئول با تأکید بر اینکه محصول زعفران در سومین سال پس از کاشت به باردهی اقتصادی می‌رسد، ابراز کرد: کوددهی، سله‌شکنی و مبارزه با علف‌های هرز، از جمله اقدامات مؤثر در مرحله داشت این محصول به شمار می‌آید. به گفته وی، کشت و تکثیر زعفران از طریق پیاز، به میزان سه تا چهار تن در هر هکتار، انجام می‌شود و با وجود کم آب بر بودن این گیاه، در شرایط دیم، دو بار در سال آبیاری کمکی، بازده مطلوب تری را به دنبال خواهد داشت. او تصریح کرد: کشت زعفران در این شهرستان از افزایش ۳۵ درصدی نسبت به سال زراعی گذشته برخوردار بوده است و به دلیل نیاز آبی کم، شرایط اقلیمی سازگار و عملکرد مناسبی که دارد، با استقبال بهره برداران بخش کشاورزی مواجه شده است و در این راستا برگزاری دوره‌های آموزشی کشت زعفران و ارائه تسهیلات کم بهره جهت توسعه کشت این محصول در دستور کار این مدیریت قرار گرفته است. نصیری با بیان اینکه زعفران گیاهی دارویی و دائمی است که در اوایل پاییز به گل می‌نشیند، افزود: این محصول با خواص دارویی فراوانی که دارد، در طب گیاهی به عنوان آرام بخش، نشاط آور، خلط آور و برطرف کننده عفونت تجویز می‌شود. او با تأکید بر متوسط عملکرد ۵ کیلوگرم در هر هکتار از مزارع زعفران این شهرستان، اضافه کرد: محصول زعفران سبیدان از عملر و بوی مطلوب، رنگ زیبا و طعم تلخ و در عین حال دلیذیری برخوردار است و جهت مصرف داخلی شهرستان و سایر شهرستان‌های هم جوار در استان، به بازار عرضه می‌شود.

یکشنبه < ۲۳ آبان < ۱۴۰۰
سال ششم
شماره ۱۴۰۹



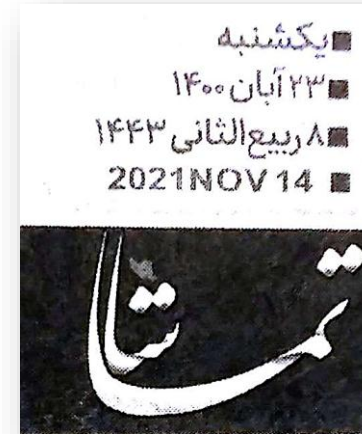
مدیر جهاد کشاورزی شیراز خبر داد:

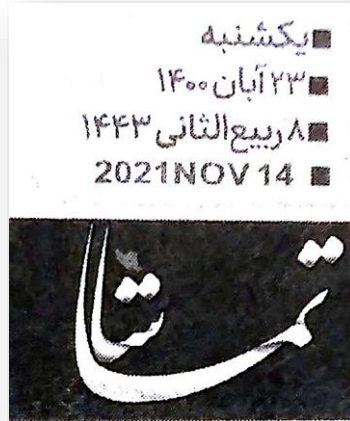
تخریب ۷ مورد ساخت و ساز غیرمجاز

در شیراز

مدیر جهاد کشاورزی شیراز، از تخریب ۷ مورد ساخت و ساز غیرمجاز و توقیف وسایل و ابزارآلات مربوط به یک مشاور املاک غیرمجاز در این شهرستان خبر داد.

ذبیح... سیروسی شنبه ۲۲ آبان در حاشیه برگزاری نخستین مانور در حوزه قرارگاه شماره ۲ پیشگیری و مقابله با تغییر کاربری غیر مجاز در اراضی کشاورزی شیراز، گفت: با هدف مقابله با تغییر کاربری غیرمجاز، از اقدامات کشوری قرارگاه مقابله با تغییر کاربری اراضی کشاورزی کشور، الگوبرداری شده است. او همچنین گفت: با هماهنگی انجام شده توسط این قرارگاه، گشت جرائم و کارشناسان امور اراضی این شهرستان از مبدأ قرارگاه واقع در شمال غربی شیراز آغاز شد. مدیر جهاد کشاورزی شهرستان شیراز افزود: قرارگاه شماره ۲ حفاظت اراضی و با دعوت از نمایندگان دستگاه‌های متولی امور زمین اعم از شهرداری منطقه ۱۰، معاونت اجرایی شهرداری، بنیاد مسکن انقلاب اسلامی، منابع طبیعی و آبخیزداری، بخشداری مرکزی، گشت جرائم و کارشناسان امور اراضی شهرستان شیراز از مبدأ قرارگاه واقع در شمال غربی شهرستان آغاز شده و ضمن بازدید و بررسی باغ‌های بولوار دکتر حسابی، نهر اعظم، انجیره و گلستان در منطقه گویم خاتمه یافت. سیروسی خاطرنشان کرد: در مانور مذکور علاوه بر رژه موتوری، گشت‌های حفاظت اراضی دستگاه‌های متولی امور زمین نسبت به صدور اخطاریه و دیوان‌نویسی به تعداد ۲۰ مورد اقدام شد.





معاون وزیر جهاد کشاورزی خبر داد:

آغاز توزیع هوشمند مرغ منجمد و تخم مرغ «درب منزل شهروندان»

تیمس سازمان مرکزی تعاون روستایی ایران از توزیع هوشمند مرغ منجمد و تخم مرغ با قیمت های معهود ستاد تنظیم بازاری توسط استازانپ ها و کمپس و کارهای درجهان درب منزل شهروندان نهرانی از اشنه ا حمر

استانهای قانری در رور نشه در گفتم و گو با ایرنا دریاره جویهات توزیع هوشمند محصولات کشاورزی افزون براساس اس طرح روزانه ۳۰۰ تن مرغ منجمد و ۳۰۰ تن تخم مرغ در شنگه هوشمند توسط استازانپ ها و کمپس و کارهای درجهان در مناطقی ۲۲ گنده شهر نهران توزیع می شود.

معاون وزیر جهاد کشاورزی ما بهان اینکه هیچ کمبودی در نواسه و ما مس و توزیع محصولات کشاورزی نداریم. مومرغ کرد در این اقدام هر کنگوگر مرغ منجمد ما قیمت معهود ۲۰ هزاره مان و هر نشه ۳۰ تایی تخم مرغ با قیمت ۲۳ هزاره مان. دانست مصرف کسنگان نهرانی

می رسد وی اظهار داشت در این طرح شهروندان مناطق ۲۲ گنده نهران می توانند با استفاده از اینکمپس (بازگرم) محصول کیفی مورد نیاز خود را از استازانپ ها خریداری و درب منزل بدون پرداخت هزینه حمل و نقل تحویل بگیرند.

قانیری در هدف از اجرای توزیع هوشمند مرغ منجمد و تخم مرغ توسط استازانپ ها از بازارسانی و دسترسی مستقیم و بی واسطه شهروندان به محصولات نظیم بازاری دانست و گفت نه طور قطع با اجرای این طرح دست نلاق و واسطه گران از بازار این محصولات حذف خواهد شد.

رئیس سازمان مرکزی تعاون روستایی ایران در بحث نظایر این طرح افزود در خرید اینترنتی محدودش برای مصرف کنندگان خانگی نداریم زیرا ما ارسال لوگیکس. مسکن خرید و حیدر مشخص می شود که

این محصول برای مصرف خانگی ما غیرخانگی مورد استفاده قرار گرفته است در همین حال اگر جمع خرید بیش از مصرف خانگی داشت به طور حتم خرید و فروش صورت نمی گیرد.

به گفته وی در اجرای این طرح افراد سودجو نمی توانند ورود کنند و قادر نخواهند بود از بازار محصولات تنظیم بازاری سوء استفاده کنند.

قانیری در پایان اینکه در اجرای آزمایشی این طرح علاوه بر افزایش طرفیت و ارتقای زیرساخت های سامانه ای. الحلام دیگر پس از اخذ مجوز ستاد تنظیم بازار به ن

مستقیم محصولات تنظیم بازاری ما رو بگردد حذف واسطه ها و نقلی گوی و تکریم شهروندان برای اینکه در سات های طولانی منتظر نمانند. انجام می شود.

معاون وزیر جهاد کشاورزی دریاره توزیع مرغ گرم در اجرای این طرح گفت: به دلیل فسادپذیری مرغ گرم تازه در حال حاضر توزیع این محصول را در شنگه هوشمند توزیع داریم. اما در صورت اجرای تسهیلات لازم این محصول نیز با قیمت معهود ستاد قرارگاه امنیت غذایی وزارت جهاد کشاورزی و ستاد تنظیم بازار توزیع خواهد شد.

به گفته وی، احتمال آن می رود که طی ۱۰ روز آینده توزیع مرغ گرم تازه در شنگه هوشمند به صورت آزمایشی انجام شود.

معاون وزیر جهاد کشاورزی اضافه کرد: اکنون در اجرای این طرح یک شرکت تعاونی دانش بنیان، ما سازمان مرکزی تعاون روستایی ایران همکاری خود



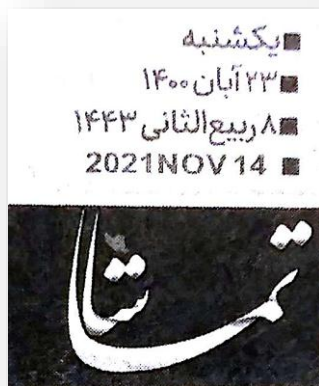
قرار می دهند.

معاون وزیر جهاد کشاورزی برای ما بر آنست که با بحث هوشمند سازی توزیع محصولات کشاورزی ما استازانپ از فناوری های نوین و ابزار دیجیتال بکار برای همیشه مشتکل در توزیع محصولات کشاورزی و بازاریسانی آنها برطرف شود.

وی افزود ما حسه تأسیس مرغ منجمد و تخم مرغ در این طرح از تولیدات داخلی است و تنها بخشی از مرغ منجمد از محل واردات تأمین می شود.

را آغاز کرده است و امیدواریم تعداد این شرکت ها و کمپس و گانهای دانش بنیان ما را س جحت افزایش باشد و به کمپس هوشمند توزیع وزارت جهاد کشاورزی بیوماند.

قانیری در افزود، شهروندان نهرانی می توانند مرغ منجمد و تخم مرغ خرید نیاز خود را از طریق کمپس بدون پرداخت هزینه حمل و نقل درب منزل تحویل بگیرند زیرا سازمان مرکزی تعاون روستایی ایران اس محصولات را از قیمت معهود در اختیار استازانپ ها



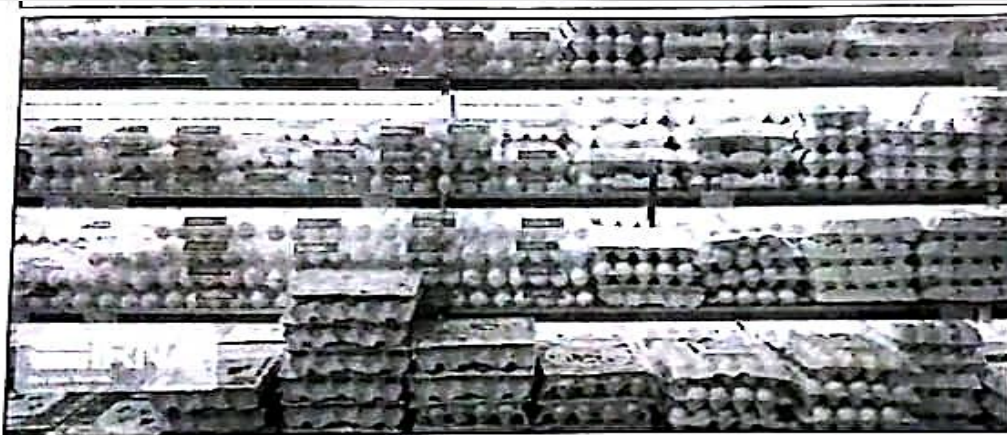
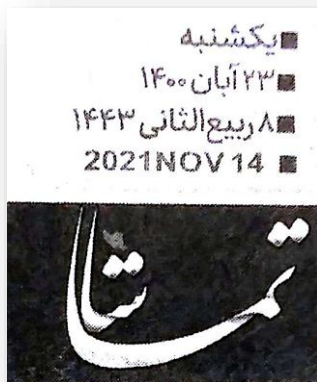
معاون وزیر جهاد کشاورزی خبر داد:

آغاز توزیع هوشمند مرغ منجمد و تخم مرغ «درب منزل»

این محصول برای مصرف خانگی یا غیرخانگی مورد استفاده قرار گرفته است، در عین حال اگر حجم خرید بیش از مصرف خانگی باشد، به طور حتم خرید فروشی صورت نمی‌گیرد. به گفته وی، در اجرای این طرح افراد سودجو نمی‌توانند ورود کنند و قادر نخواهند بود از بازار محصولات تنظیم بازاری سوءاستفاده کنند. قادری فر با بیان اینکه در اجرای آزمایشی این طرح، علاوه بر افزایش ظرفیت و ارتقای زیرساخت‌های سامانه ای، اقلام دیگر پس از اخذ مجوز ستاد تنظیم بازار به آن اضافه می‌شود، گفت: امیدواریم با موفقیت در اجرای این طرح در شهر تهران تا پایان آبان ماه سال جاری بتوانیم توزیع هوشمند و دیجیتالی اقلام تنظیم بازاری را در کلان شهرهای کشور و سایر نقاط برخوردار تعمیم بدهیم. وی اظهارداشت: به طور حتم این اقدام برای عرضه

می‌رسد. وی اظهارداشت: در این طرح شهروندان مناطق ۲۲ گانه تهران می‌توانند با استفاده از اپلیکیشن «بازرگام» محصول کیفی مورد نیاز خود را از استارت‌آپ‌ها خریداری و درب منزل بدون پرداخت هزینه حمل و نقل تحویل بگیرند. قادری فر، هدف از اجرای توزیع هوشمند مرغ منجمد و تخم مرغ توسط استارت‌آپ‌ها را بازاررسانی و دسترسی مستقیم و بی‌واسطه شهروندان به محصولات تنظیم بازاری دانست و گفت: به طور قطع با اجرای این طرح، دست دلالان و واسطه‌گران از بازار این محصولات حذف خواهد شد. رئیس سازمان مرکزی تعاون روستایی ایران در بحث نظارتی این طرح، افزود: در خرید اینترنتی محدودیتی برای مصرف کنندگان خانگی نداریم زیرا با ارسال لوکیشن، مکان خرید و خریدار مشخص می‌شود که

رئیس سازمان مرکزی تعاون روستایی ایران از توزیع هوشمند مرغ منجمد و تخم مرغ با قیمت‌های مصوب ستاد تنظیم بازاری توسط استارت‌آپ‌ها و کسب و کارهای دیجیتال درب منازل شهروندان تهرانی از (شنبه) خبر داد. اسماعیل قادری فر روز شنبه در گفت و گو با ایرنا درباره جزئیات توزیع هوشمند محصولات کشاورزی، افزود: براساس این طرح روزانه ۳۰۰ تن مرغ منجمد و ۲۰۰ تن تخم مرغ در شبکه هوشمند توسط استارت‌آپ‌ها و کسب و کارهای دیجیتال در مناطق ۲۲ گانه شهر تهران توزیع می‌شود. معاون وزیر جهاد کشاورزی با بیان اینکه هیچ کمبودی در تولید و تأمین و توزیع محصولات کشاورزی نداریم، تصریح کرد: در این اقدام، هر کیلوگرم مرغ منجمد با قیمت مصوب ۲۰ هزار تومان و هر شانه ۳۰ تایی تخم مرغ با قیمت ۴۳ هزار تومان بدست مصرف کنندگان تهرانی



شاهروندان»

مستقیم محصولات تنظیم بازاری با رویکرد حذف واسطه‌ها و دلالتی گری و تکریم شهروندان برای اینکه در صف‌های طولانی منتظر نمانند، انجام می‌شود.

معاون وزیر جهاد کشاورزی درباره توزیع مرغ گرم در اجرای این طرح گفت: به دلیل فسادپذیری مرغ گرم تازه در حال حاضر توزیع این محصول را در شبکه هوشمند توزیع نداریم، اما در صورت اجرای تمهیدات لازم این محصول نیز با قیمت مصوب ستاد قرارگاه امنیت غذایی وزارت جهاد کشاورزی و ستاد تنظیم بازار توزیع خواهد شد.

به گفته وی، احتمال آن می‌رود که طی ۱۰ روز آینده توزیع مرغ گرم تازه در شبکه هوشمند به صورت آزمایشی انجام شود.

معاون وزیر جهاد کشاورزی اضافه کرد: اکنون در اجرای این طرح یک شرکت تعاونی دانش بنیان، با سازمان مرکزی تعاون روستایی ایران همکاری خود

را آغاز کرده است و امیدواریم تعداد این شرکت‌ها و کسب و کارهای دانش بنیان در این بخش افزایش یابد و به کمپین هوشمند توزیع وزارت جهاد کشاورزی بپیوندند.

قادری فر افزود: شهروندان تهرانی می‌توانند مرغ منجمد و تخم مرغ مورد نیاز خود را با نرخ مصوب بدون پرداخت هزینه حمل و نقل درب منزل تحویل بگیرند زیرا سازمان مرکزی تعاون روستایی ایران این محصولات را زیر قیمت مصوب در اختیار استارت‌آپ‌ها

قرار می‌دهد.

معاون وزیر جهاد کشاورزی بر این باور است که با بحث هوشمند سازی توزیع محصولات کشاورزی با استفاده از فناوری‌های نوین و ابزار دیجیتال یکبار برای همیشه مشکل در توزیع محصولات کشاورزی و بازاریابی آنها برطرف شود.

وی افزود: عمده تأمین مرغ منجمد و تخم مرغ در این طرح از تولیدات داخلی است و تنها بخشی از مرغ منجمد از محل واردات تأمین می‌شود.

توزیع اینترنتی مرغ منجمد و تخم مرغ با قیمت مصوب

انجام می‌شود، اما از طرح‌های همه کسب و کارهای نوپای اینترنتی (استارت آپ‌ها) برای انجام توزیع کالاهای اساسی استقبال می‌کنیم.

قادری فر گفت: هدف از این اقدام حذف واسطه‌گری‌ها و رسیدن کالاهای اساسی با نرخ مصوب به دست مردم است و هیچ هزینه‌ای بابت حمل و نقل از خریداران دریافت نمی‌شود ضمن اینکه اگر مشکلی در کالای خریداری شده وجود داشته باشد امکان استرداد محصول وجود دارد.

وی افزود: هیچ محدودیتی در عرضه کالاهای اساسی با آغاز طرح به صورت سراسری وجود ندارد و مردم می‌توانند از این طریق برخی از کالاهای مورد نیاز خود را با حذف واسطه‌ها و با قیمت مصوب خریداری کنند.

دیگر نیز آغاز می‌شود و در نهایت در هفته نخست ماه آتی این عرضه در همه نقاط کشور که شبکه توزیع با معضل مواجه است انجام خواهد شد.

قادری فر ادامه داد: در حال حاضر عرضه شامل مرغ منجمد و تخم مرغ است، اما با عرضه سراسری کالاهای اساسی دیگر مانند برنج و روغن نیز از طریق همین سامانه توزیع خواهند شد. وی گفت: در نظر داریم تا با تمهیداتی که صورت می‌پذیرد، عرضه مرغ گرم با نرخ مصوب را نیز در دستور کار قرار داده و از همان هفته نخست آذرماه این مهم را به انجام رسانیم.

رئیس سازمان تعاونی روستایی افزود: در حال حاضر توزیع از طریق سامانه اینترنتی بازرگام که تحت حمایت یکی از تعاونی‌های روستایی کشور راه اندازی شده،

صدا و سیما - اسماعیل قادری فر، رئیس سازمان تعاونی روستایی گفت: از روز گذشته طرح توزیع تخم مرغ و مرغ منجمد با قیمت مصوب از طریق سامانه اینترنتی بازرگام به صورت پایلوت در تهران آغاز شده است.

رئیس سازمان تعاونی روستایی افزود: در این طرح، مرغ منجمد با قیمت مصوب کیلویی ۲۰ هزار تومان و تخم مرغ با نرخ مصوب ۴۲ هزار تومان با خرید اینترنتی درب منازل مناطق ۲۲ گانه تهران تحویل می‌شود.

وی تصریح کرد: در گام نخست ۳۰۰ تن مرغ منجمد و همچنین ۳۰۰ تن تخم مرغ برای عرضه در تهران در نظر گرفته شده است، اما در گام بعدی تا اواخر آبان‌ماه عرضه این محصولات در کلان شهرهای

یکشنبه ۲۳ آبان‌ماه ۱۴۰۰ سال بیست و هشتم شماره ۵۵۸۱

جهان

روزنامه صبح ایران



تعامل با دستگاه فضایی و نیروی انتظامی جالب توجه بود.

این مهم الگو و راهکار مناسبی برای استفاده از امکانات دستگاه‌های مختلف در جهت هم‌افزایی و افزایش کارایی گشت‌های حفاظت اراضی در برخورد با ساخت‌وسازهای غیرمجاز می‌باشد و می‌تواند در استان‌های دیگر نیز الگوبرداری شود.

این مقام مسئول همچنین با تأکید بر وظیفه ذاتی و قانونی این قرارگاه که صرفاً مجری اجرای احکام صادره از دستگاه‌های قضایی می‌باشد، ابراز کرد: ۷ مورد ساخت‌وساز از نوع دیوارکشی و نصب درب ورودی در مساحت حدود پنج‌هزار متر مربع که در بدو مرحله تخلف بودند با هماهنگی و به صورت قانونی تخریب گردید و هم‌چنین وسایل و ابزارآلات مربوط به مشاور املاک غیرمجاز در محدوده قرارگاه شماره ۲ حفاظت اراضی توقیف و از ادامه ساخت آن جلوگیری شد.

مدیر جهاد کشاورزی شیراز خبر داد:

الگوبرداری کشوری از قرارگاه‌های مقابله با تغییر کاربری اراضی کشاورزی شیراز

حفاظت اراضی دستگاه‌های متولی امور زمین نسبت به صدورخطاریه و دیوان‌نویسی به تعداد ۲۰ مورد اقدام گردید.

سیروسی با اشاره به حضور هیئتی متشکل از مسئولین و کارشناسان امور اراضی و یگان حفاظت استان خوزستان به منظور آشنایی و الگوبرداری از فعالیت‌های قرارگاه‌های پیشگیری و حفاظت از اراضی کشاورزی هم‌زمان با مانور اظهار کرد:

با توجه به توصیه دادستان عمومی و انقلاب مرکز استان و با هدف واکنش سریع به تخلفات تغییر کاربری‌ها در اراضی کشاورزی تعداد ۳ قرارگاه حفاظت از اراضی در شهرستان شیراز پیش‌بینی که بلافاصله ۲ قرارگاه تأسیس و در راستای اهداف وارد عمل شد. عملکرد این قرارگاه‌ها به حدی خوب و جالب توجه بود که سایر استان‌ها نیز به فکر اجرای این ایده افتاده و استان خوزستان برای الگوبرداری و آشنایی با عملکرد قرارگاه با حضور در آنجا از نزدیک با فعالیت کارشناسان آشنا شد که برای بازدیدکنندگان حمایت و

به گزارش سبحان، ذبیح‌الله سیروسی، مدیر جهاد کشاورزی شهرستان شیراز گفت: اولین مانور در حوزه قرارگاه شماره ۲ پیشگیری و مقابله با تغییر کاربری غیرمجاز در اراضی کشاورزی شهرستان با پوشش دهی شمال غربی انجام شد. سیروسی در ارتباط با دستگاه‌های متولی گشت‌های هم پوشان قرارگاه مذکور تصریح کرد:

با هماهنگی صورت گرفته توسط قرارگاه شماره ۲ حفاظت اراضی و با دعوت از نمایندگان دستگاه‌های متولی امور زمین اعم از شهرداری منطقه ۱۰، معاونت اجرایی شهرداری، بنیاد مسکن انقلاب اسلامی، منابع طبیعی و آبخزرداری، بخشداری مرکزی، گشت جرائم و کارشناسان امور اراضی شهرستان شیراز از مبدأ قرارگاه واقع در شمال غربی شهرستان آغاز شد و ضمن بازدید و بررسی باغات بلوار دکتر حسابی، نهر اعظم، انجیره و گلستان در منطقه گویم خاتمه یافت.

او خاطر نشان کرد: در مانور مذکور علاوه بر رژه موتوری گشت‌های

یکشنبه ۲۳ آبان ماه ۱۴۰۰ • سال بیست و هشتم • شماره ۵۵۸۱

جهان

روزنامه صبح ایران

برداشت گل نرگس در خفر فارس آغاز شد



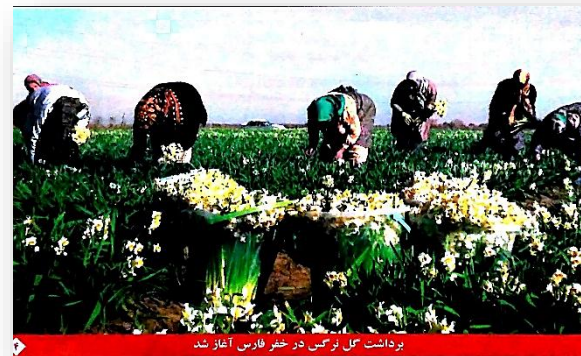
ایرنا: رئیس اداره جهاد کشاورزی شهرستان خفر استان فارس گفت: با آغاز برداشت گل نرگس از ۳۵۰ هکتار نرگس‌زارهای شهرستان خفر، پیش‌بینی می‌شود امسال یکصد میلیون شاخه گل برداشت و روانه بازارهای داخلی و خارجی شود.

ارسال‌ن صالحی با بیان اینکه برداشت گل نرگس شهرستان از آبان ماه آغاز شده و تا اسفند ماه ادامه دارد، افزود: کم‌آب‌بودن، داشتن بازار مناسب و توجیه اقتصادی از مهمترین مزایای کاشت گل نرگس است. وی بیان کرد: به ازای هر هکتار، نزدیک به ۱۰۰۰ متر مکعب آب لازم

دارد و این کم‌آب‌بری باعث شده که بتوان توسعه کشت را و کشاورزی پایدار را با گل نرگس انجام داد. صالحی با اشاره به اینکه برداشت گل نرگس در روستای کراده در شهرستان خفر زودتر از سایر نقاط است، ابراز کرد: آب و هوا و خاک شهرستان خفر مناسب کشت گل نرگس و اولین نقطه‌ای که در فارس که برداشت می‌شود خفر است.

وی با بیان اینکه انواع گل نرگس فارس شامل مشکین، شهلا، پُر پُر، هزار پَر و شیپوری است، اضافه کرد: در هر هکتار ۱۰ نفر مشغول به کار هستند و این با توجه به ۳۵۰ هکتار زمین تحت کاشت گل نرگس یعنی برای ۳۵۰۰ نفر به صورت مستقیم و غیرمستقیم شغل ایجاد می‌کند.

رئیس اداره جهاد کشاورزی خفر گفت: اسانس‌گیری از گل نرگس و صنعتی کردن با وجود قابلیت‌های بسیار این شهرستان هنوز انجام نشده است که با انجام آن، زمینه اشتغال هزار نفری و افزایش دوبرابر سطح این محصول را فراهم می‌آورد.



پیش‌بینی برداشت بیش از ۷۲ هزار تن مرکبات در کازرون

ایرنا: مدیر جهاد کشاورزی شهرستان کازرون فارس اعلام کرد: پیش‌بینی می‌شود بیش از ۷۲ هزار تن مرکبات در این شهرستان برداشت شود.

حمید رشیدی افزود: برداشت مرکبات در این شهرستان از نیمه دوم آبان ماه آغاز شده است و تا فروردین سال آینده ادامه دارد.

وی ادامه داد: سطح زیر کشت انواع مرکبات این شهرستان دو هزار و ۸۶۰ هکتار است که از این میزان دو هزار و ۵۷۰ هکتار آن بارور است.

وی گفت: شهرستان کازرون رتبه سوم تولید مرکبات در استان فارس را دارد و کشت مرکبات در این شهرستان زمینه اشتغال سه هزار و ۵۰۰ نفر را فراهم کرده است.

رشیدی با اشاره به اینکه بیشترین سطح زیر کشت باغ مرکبات در کازرون مربوط به پرتقال با یک هزار و ۲۰۰ هکتار است، افزود: مهمترین محصولات تولیدی این شهرستان به ترتیب میزان تولید عبارتند از انواع پرتقال، نارنگی، لیموترش، لیمو شیرین، نارنج و سایر گونه‌های مرکبات.

مدیر جهاد کشاورزی کازرون با اشاره به اینکه بسته بندی و تفکیک مناسب مرکبات برای عرضه به بازار یکی از شرایط فروش بهتر این میوه‌ها و حفظ کیفیت آنها است گفت: در حال حاضر ۲ واحد بسته بندی مرکبات با ظرفیت ۶ هزار تن و ۳ سردخانه بالای صفر به ظرفیت ذخیره‌سازی حدود ۲ هزار تن در شهرستان کازرون در حال فعالیت هستند.

رشیدی گفت: والنسیا، واشنگتن ناول، توسرخ و محلی (شاپوری)، نارنگی شامل کینو، لیمو ترش شامل پرشین لایم، لیسبون از ارقام پرتقال تولیدی در شهرستان کازرون است.





پیش بینی تولید ۱۷۵ کیلوگرم زعفران در سپیدان

برخوردار بوده است و به دلیل نیاز آبی کم، شرایط اقلیمی سازگار و عملکرد مناسبی که دارد، با استقبال بهره برداران بخش کشاورزی مواجه شده است و در این راستا برگزاری دوره‌های آموزشی کشت زعفران و ارائه تسهیلات کم بهره جهت توسعه کشت این محصول در دستور کار این مدیریت قرار گرفته است. بصیری با بیان اینکه زعفران گیاهی دارویی و دائمی است که در اوایل پاییز به کل می‌نشینند افزود: این محصول با خواص دارویی فراوانی که دارد در طب گیاهی به عنوان آرام بخش، نشاط آور، خلط آور و برطرف کننده عفونت تجویز می‌شود.

او با تأکید بر متوسط عملکرد ۵ کیلوگرم در هر هکتار از مزارع زعفران این شهرستان، اضافه کرد: محصول زعفران سپیدان از عطر و بوی مطلوب، رنگ زیبا و طعم تلخ و در عین حال دلپذیری برخوردار است و جهت مصرف داخلی شهرستان و سایر شهرستان‌های هم جوار در استان، به بازار عرضه می‌شود.



دو بار در سال آبیاری کمکی، بازده مطلوب تری را به دنبال خواهد داشت. او تصریح کرد: کشت زعفران در این شهرستان از افزایش ۲۵ درصدی نسبت به سال زراعی گذشته

داشت این محصول به شمار می‌آید. به گفته وی: کشت و تکثیر زعفران از طریق پیاز، به میزان سه تا چهار تن در هر هکتار، انجام می‌شود و با وجود کم آب بودن این گیاه، در شرایط دیم،

عصر مردم:

مدیر جهاد کشاورزی شهرستان سپیدان با اشاره به آغاز کار برداشت زعفران از اراضی این شهرستان گفت: پیش بینی می‌شود ۱۷۵ کیلوگرم محصول از سطح ۳۵ هکتار اراضی زعفران، برداشت و روانه بازارهای مصرف شود.

مهدی نصیری با بیان اینکه برداشت زعفران در بخش‌های مرکزی و همایجان این شهرستان در طول آبان ماه انجام می‌شود، اظهار کرد: عمر گل‌های زعفران سه روز است و برداشت قبل از طلوع آفتاب بر کیفیت این محصول می‌افزاید. وی گفت: برداشت این محصول گران بها به طریق دستی و طی دو مرحله چیدن گل و جدا کردن کلاله صورت می‌گیرد.

این مقام مسئول با تأکید بر اینکه محصول زعفران در سومین سال پس از کاشت به باردهی اقتصادی می‌رسد ابراز کرد: کود دهی، سله شکنی و مبارزه با علف‌های هرز، از جمله اقدامات مؤثر در مرحله



دبیر شورای برنامه‌ریزی و توسعه استان :

در بخش کشاورزی فارس به هیچ وجه رشد کمی نخواهیم داشت

استان از ضرورت صرفه جویی در هزینه‌ها و مخارج دستگاه‌ها سخن گفت و اظهار داشت: دستگاه‌ها و سازمان‌ها باید به سمت فروش اموال و دارایی‌های منقول و غیرمنقول عازاد حرکت کنند. وی در ادامه طرح‌های عمرانی ملی استان را ۱۵۵ طرح اعلام کرد و گفت: میزان اعتبار پیش‌بینی شده برای این طرح‌ها یک هزار و ۹۲۵ میلیارد تومان است و برای طرح‌های عمرانی ملی با ویژگی استان ۶۳۰ میلیارد تومان اعتبار در نظر گرفته شده که جمع تخصیص صورت گرفت از این محل تا کنون ۲۷۱ میلیارد تومان می‌باشد. افکار برای در پایان اعتبار محرومیت زدایی استان را یک هزارم ۳۹۰ میلیارد تومان اعلام کرد.

منابع مختلف پیش‌بینی شده برای رسیدن به این رشد است. وی با بیان اینکه در بخش کشاورزی به دلیل شدت کاهش منابع آبی و آسیب خاک استان به هیچ عنوان رشد کمی نخواهیم داشت و طبق طرح آمایش ۲ درصد رشد سفی نیز پیش‌بینی شده است. تصریح کرد: البته در این بخش رشد پهنه‌جویی مورد تأکید قرار گرفته است. افکار برای رشد پیش‌بینی شده برای استان در بخش صنعت را ۷۵/۸ درصد و بخش خدمات را ۵/۸ اعلام کرد. رئیس سازمان مدیریت و برنامه‌ریزی استان در بخش دیگری از سخنانش با اشاره به اعتبارات هزینه‌ای



زهرا جعفری

دبیر شورای برنامه‌ریزی و توسعه استان با اشاره به رشد اقتصادی ۸ درصدی پیش‌بینی شده برای فارس در لایحه بودجه ۱۴۰۱ کشور در راستای برنامه ششم توسعه، گفت: بیشترین نرخ رشد با توجه به ظرفیت‌ها و پتانسیل‌های استان مربوط به بخش معدن با ۴/۱۱ درصد و کمترین رشد مربوط به بخش کشاورزی با ۲ درصد می‌باشد. احمدعلی افکاری با بیان اینکه برای تحقق رشد پیش‌بینی شده در زیر بخش ۱۸ گانه اقتصادی تعریف شده نیازمند ۳۷ هزار میلیارد تومان اعتبار هستیم، افزود: جذب سرمایه‌گذاری خارجی و داخلی، ارائه تسهیلات، فاینانس داخلی و خارجی از جمله



روابط عمومی سازمان جهاد کشاورزی استان فارس



COMMUNICATION



INTERNET



JOURNAL



EVENTS



RADIO + TV



SOCIAL MEDIA



CUSTOMER