



سازمان جهاد کشاورزی استان فارس

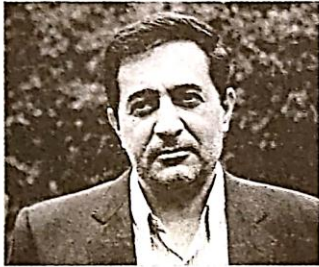
# اخبار بخش کشاورزی استان فارس در رسانه‌های مکتوب ۱۵ آبان ماه ۱۴۰۱



روابط عمومی سازمان جهاد کشاورزی استان فارس

رئیس سازمان جهاد کشاورزی استان فارس تأکید کرد:

## استفاده حداکثری از نزولات جوی برای کشت شتوی



رئیس سازمان جهاد کشاورزی استان فارس

به گزارش سبحان، مجتبی دهقان پور، رئیس سازمان جهاد کشاورزی استان فارس در ستاد زراعت این استان با اظهار اینکه تعامل اداره کل هواشناسی برای دستیابی به اطلاعات لازم بديهي است، تصريح کرد: برخی از محدودیت‌ها در مرحله کشت مانند تعداد ادوات مکانیزه باعث می‌شود تا نیازمند زمان کافی برای کاشت قبل از نزول باران‌ها باشیم.

این مقام مسئول با اشاره به اینکه به منظور تحقق سطوح ابلاغی کاشت محصولات شتوی، سیاست‌های انگیزشی تقویت می‌شود، اظهار کرد: در این خصوص از برنامه‌های آموزشی و ترویجی باید بهره گرفت. روش‌های ترویجی صرفاً یک علم نیست بلکه یک هنر ارتباطی به شمار می‌آید.

وی با بیان اینکه تاکنون بیش از ۲۰ هزار هکتار از اراضی استان فارس به زیر کشت محصول گندم رفته است، ابراز کرد: این سطوح کشت شده مربوط به شهرستان‌های شمالی استان فارس است.

دهقان پور با اشاره به تغییرات انجام شده در سطوح مدیریت بیمه کشاورزی اضافه کرد: امیدواریم با این تغییرات سیستم بیمه محصولات کشاورزی روان‌تر از گذشته به خدمات‌دهی به کشاورزان بپردازد و باعث بهبود توسعه کشت این محصولات شود. وی با تأکید بر اینکه زمان در کشت محصولات زراعی فاکتور مهم و تأثیرگذار است، بیان کرد: باید تمام اهتمام خود را برای انجام کشت به بهترین نحوه ممکن و در زمان مناسب به کار بندیم، از این رو سعی بر حل مسائل و مشکلات پیش روی این موضوع داریم و تلاش می‌کنیم آن را برطرف کنیم. رئیس سازمان جهاد کشاورزی استان فارس با اشاره به اینکه شهرستان‌های این استان به پنج منطقه تقسیم شده است، عنوان کرد: برای هر منطقه یک ناظر انتخاب و ابلاغ این افراد صادر شده است تا بر روند انجام امور نظارت کامل صورت گیرد. نشست ستاد زراعت سازمان جهاد کشاورزی استان فارس به ریاست مجتبی دهقان پور، رئیس این سازمان برگزار شد.

یکشنبه ۱۵ آبان ۱۴۰۱ ♦ سال بیست و نهم ♦ شماره ۵۸۵۶



## برداشت گوجه‌فرنگی در بیضا ادامه دارد

مدیر جهاد کشاورزی شهرستان بیضا گفت: برداشت گوجه‌فرنگی از مزارع این شهرستان از ابتدای تیرماه آغاز شده است و تا پایان آذرماه آتی ادامه خواهد داشت. به گزارش روابط عمومی مدیریت جهاد کشاورزی شهرستان بیضا، صدیقه مؤیدی اظهار کرد: در سال جاری سطح زیر کشت گوجه‌فرنگی در بیضا بالغ بر ۱۶۸۰ هکتار است که نسبت به سال قبل ۲۱ درصد افزایش دارد. مؤیدی با اشاره به متوسط عملکرد ۶۰ تنی این محصول در هر هکتار برآورد کرد که بیش از ۱۰۰ هزار و ۸۰۰ تن گوجه‌فرنگی جمع‌آوری و روانه بازار میوه و تره بار استان فارس، تهران، استان‌های جنوبی و کشورهای حوزه خلیج فارس شود. وی افزود: بیضا از قطب‌های تولید گوجه‌فرنگی در استان فارس محسوب می‌شود که گوجه‌فرنگی مرغوب و باکیفیت این شهرستان علاوه بر تازه‌خوری، توسط کارخانه‌های تبدیلی تهیه رب و سس خریداری می‌شود. او بیان کرد: سانسید، ۶۱۸۹، ثمین، ایزما و ۸۳۲۰ ارقام کشت شده گوجه‌فرنگی در شهرستان بیضاست. مدیر جهاد کشاورزی شهرستان بیضا تصریح کرد: از مزایای کشت گوجه‌فرنگی در این شهرستان کشت نشائی، استفاده از روش آبیاری نواری (تیپ)، کنترل تلفیقی آفات و بیماری‌ها، استفاده از تله‌های نوری و فرمونی و سموم با دوره کارنس پایین است.





## پایان برداشت سیب درختی در شهرستان آباده

آمالی / آباده

باغداران ایزدخواست، خسروشیرین و منطقه کلوان اقدام به پرورش سیب درختی کرده اند که بیشترین سطح زیر کشت دهستان خسروشیرین به خوداختصاص داده. مدیر جهاد کشاورزی اظهار داشت: شهرستان آباده دارای ۱۳۰۰ هکتار باغ سیب است. که در سال زراعی جاری علاوه بر خسارت سرمازدگی عوامل دیگری نیز در پایین آمدن سطح عملکرد باغداران تاثیر داشته است. مهدی امینی افزود: بمنظور بهبود وضعیت باغات سیب، پروژه باغ سازگاری در خسروشیرین احداث گردیده که ۶۴ رقم از ارقام مختلف سیب درختی در این باغ جمع آوری شده است. وی هدف از احداث باغ سازگاری را پرورش و شناسایی ارقام مناسب منطقه دانست و گفت رد، گلدن و گلاب ارقام مختلف سیب درختی است که باغداران شهرستان آباده امسال بیش از هفت هزار تن سیب درختی از باغات سیب خود برداشت کرده اند.



## روابط عمومی سازمان جهاد کشاورزی استان فارس