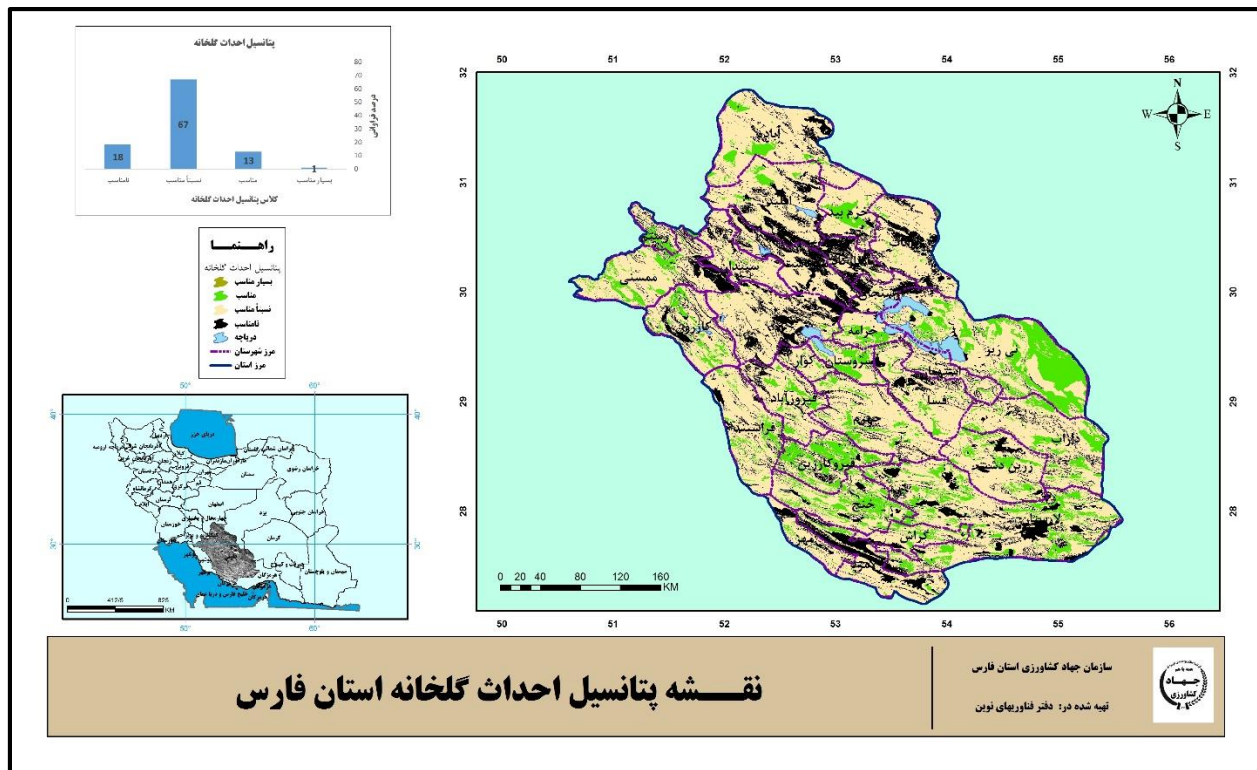


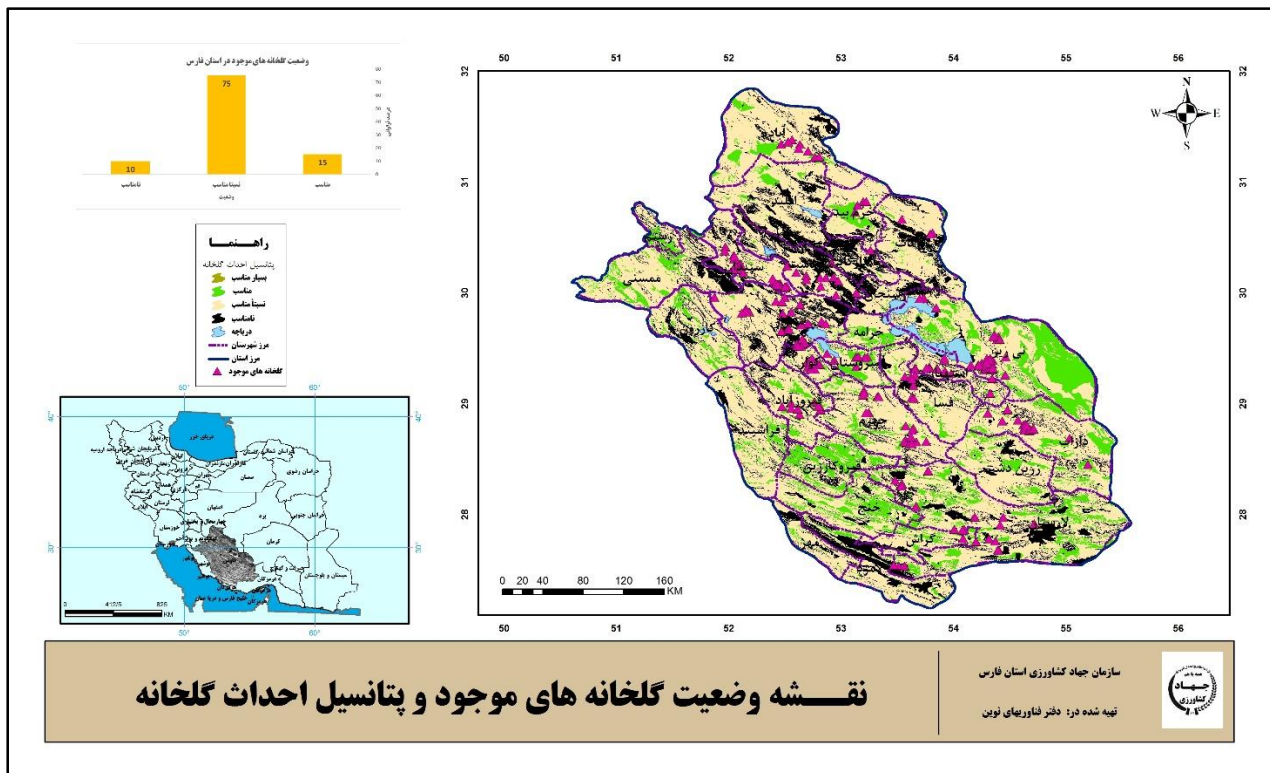
## پتانسیل یابی احداث گلخانه در استان فارس به کمک GIS و AHP

علی اصغر بذرافکن: (دفتر فن آوری های نوین)

گلخانه به فضای محدودی اطلاق می شود که قابلیت کنترل شرایط محیطی مناسب را برای رشد گیاهان از نواحی مختلف در طی فصول مختلف یک سال داشته باشد. طبق این تعریف از جمله عملکردهای گلخانه، فراهم کردن شرایط محیطی لازم و مورد نیاز محصولی معین است. رشد سریع اقتصادی و فرهنگی، رشد جمعیت، محدودیت آب و خاک، نیاز جامعه به مواد غذایی، وجود بازارهای بزرگ مصرف و علاقه مندی به تولید محصولات خارج از فصل در سالهای اخیر موجب توسعه کشت محصولات گلخانه ای شده است. این نوع کشت از قرن ۱۷ میلادی در اروپا آغاز و در سالهای اخیر به منظور استفاده بهینه از منابع خاک و آب و یا اشتغال زایی در سراسر جهان گسترش یافته است. گلخانه ها از نظر نوع تولید و نوع تیپ سازه دارای انواع مختلفی هستند. مهمترین انواع گلخانه از نظر تولید در ایران شامل گلخانه های تولید سبزی و صیفی و گلخانه های تولید گل و گیاهان زینتی می باشند. معیارهای متعددی در انتخاب یک مکان جهت احداث گلخانه نقش خواهند داشت. در این مطالعه به کمک تکنیک دلفی و بر اساس نظرات پنل خبرگان مهمترین معیارهای موثر بر احداث گلخانه در یک مکان شناسایی گردید. از جمله این معیارها شامل؛ ۱- معیارهای اقلیمی (درجه حرارت هوا، سرعت باد، اقلیم منطقه، برف خیزی، رطوبت نسبی هوا) ۲- خاک (بافت خاک، زهکشی خاک، شوری عمق خاک) ۳- فیزیوگرافی (ارتفاع از سطح دریا، شیب) ۴- کاربری اراضی، ۵- فاصله از راه اصلی، ۶- کمیت و کیفیت آب زیرزمینی می باشد. پس از طراحی پرسش نامه ماتریس مقایسه زوجی و تکمیل توسط خبرگان، وزن اولیه و نهایی هر یک از معیارها و زیرمعیارهای تصمیم به کمک مدل تحلیل سلسله مراتبی (AHP) استخراج گردید. سپس لایه رقومی هر یک از معیارها بر اساس وزن های نهایی با یکدیگر تلفیق گردیده و در نهایت نقشه نهایی توان احداث گلخانه در استان فارس استخراج گردید. نتایج نشان داد از کل پهنه استان، ۱۳ درصد وضعیت مناسب، ۶۷ درصد در وضعیت نسبتاً مناسب (مناسب همراه با محدودیت) و ۱۸ درصد در وضعیت نامناسب از نظر احداث گلخانه قرار دارند. به منظور بررسی میدانی پلی گون های انتخابی، این محدوده ها در نرم افزار گوگل ارث مورد بازبینی قرار گرفت. به جهت بررسی وضعیت گلخانه های موجود استان با نقشه توان احداث گلخانه، موقعیت گلخانه های موجود بر روی نقشه پهنه بندی جانمایی گردید. نتایج نشان داد از مجموع ۲۸۴ گلخانه موجود در استان، ۱۵ درصد گلخانه ها در وضعیت مناسب، ۷۵ درصد گلخانه ها در وضعیت نسبتاً مناسب، و ۱۰ درصد از آنها در وضعیت نامناسب واقع شده اند. در شکل ۱ نقشه توان احداث گلخانه و در شکل ۲ نقشه جانمایی گلخانه های موجود بر روی نقشه توان احداث گلخانه ارائه شده است.



شکل ۱: نقشه توان احداث گلخانه در استان فارس



شکل ۲: جانمایی گلخانه های موجود استان بر روی نقشه توان احداث گلخانه.