

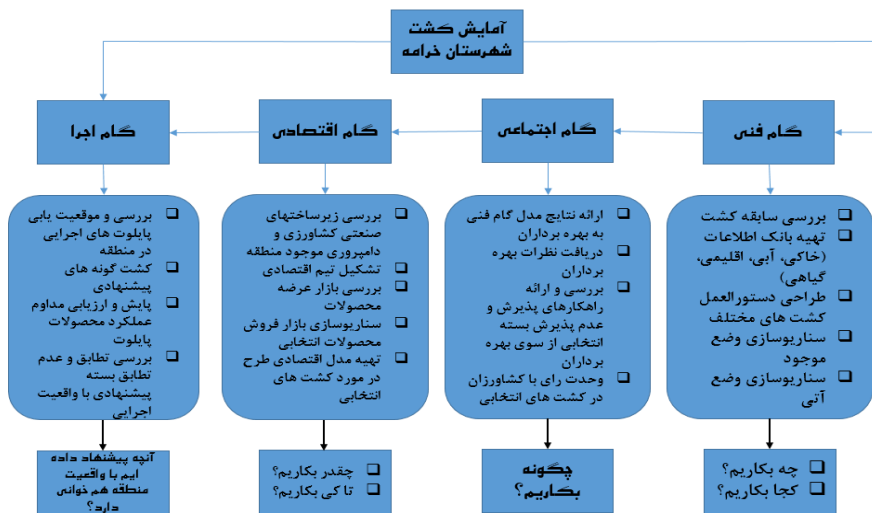
## خلاصه ای از طرح آمایش کشت شهرستان خرامه

علی اصغر بذرافکن (مجری طرح و کارشناس دفتر فن آوری های نوین)

سید حسین زارعی (کارشناس زراعت سازمان جهاد کشاورزی)

الگوی کشت به زبان ساده یعنی: چقدر منابع داریم؟، چقدر نیاز داریم؟، چقدر پتانسیل داریم؟ بر این اساس چه تولید شود؟، چقدر تولید شود؟، کجا تولید شود؟، چگونه تولید شود؟، تا کی تولید شود؟ طرح آمایش کشت شهرستان خرامه از سال ۱۳۹۲ شروع شده و پس از طی یک پروسه مطالعاتی (فنی - تحلیلی) دو ساله، در اسفند ماه ۱۳۹۴ گام فنی آن به اتمام رسیده و نتایج آن جهت اظهار نظر و تحلیل در اختیار کارشناسان اجرایی قرار گرفته است. در ادامه خلاصه ای از طرح مذکور ارائه شده است.

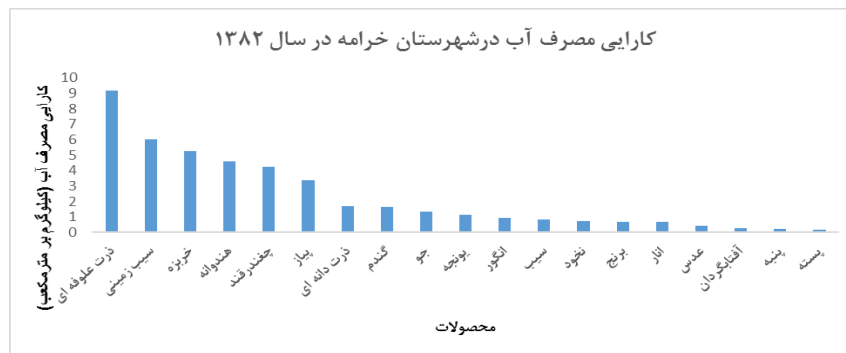
مدل کلی طرح الگوی کشت شهرستان خرامه:



شکل ۱: مدل کلی طرح آمایش کشت شهرستان خرامه

بررسی کارایی مصرف آب

کارایی مصرف آب عبارت است از: کیلوگرم دانه تولید شده در هکتار به مترمکعب آب آبیاری در هکتار (نیاز آبی گیاه).



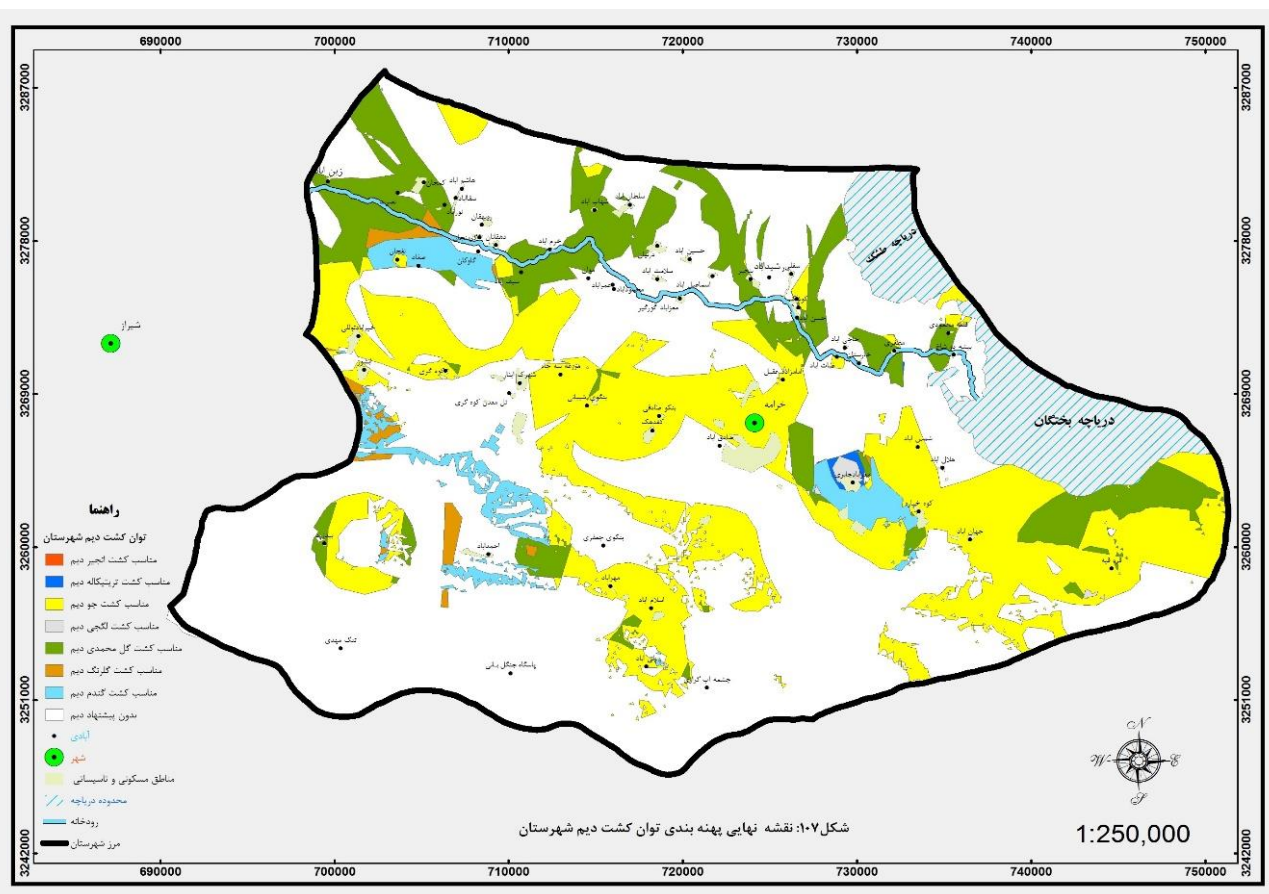
شکل ۲: کارایی مصرف آب در شهرستان خرامه در سال ۱۳۸۲

استخراج محدودیت های کشت های آبی، دارویی و دیم

پس از تلفیق لایه های اطلاعاتی خاکی، اقلیمی، آبی بر اساس دستورالعمل تهیه شده کشت گونه ها مهمترین محدودیت های هر کشت مشخص گردید. در شکل ۳ به طور نمونه، نمودار محدودیت کشت گونه های دیم در شهرستان به نمایش درآمده است. همچنین در شکل ۴، به عنوان نمونه نقشه پهنه بندی توان کشت دیم در شهرستان خرامه ارائه شده است.



شکل ۳: نمودار محدودیت کشت گونه های دیم در شهرستان خرامه



شکل ۴: نقشه پهنه بندی توان کشت دیم در شهرستان خرامه