

## بیش از ۱۷۰۰ تن گوشت قرمز با قیمت مصوب در فارس توزیع شد

مدیر توسعه بازرگانی سازمان جهاد کشاورزی فارس از توزیع یک هزار و ۷۶۰ تن گوشت قرمز منجمد با قیمت مصوب دولتی در این استان خبر داد. هدایت ا... رحیمی در گفت و گو با خبرنگار تسنیم با بیان این که در ۱۵ روز گذشته ۶۰ تن گوشت قرمز منجمد با قیمت مصوب دولتی هر کیلو ۲۹ هزار تومان در استان فارس توزیع شده است، اظهار کرد: از شهریور ماه امسال تا کنون یک هزار و ۷۶۰ تن گوشت قرمز منجمد در فارس توزیع شده است. وی بیان کرد: در ۱۵ روز گذشته ۱۰ تن گوشت قرمز گرم با قیمت مصوب دولتی هر کیلو ۳۷ هزار و ۵۰۰ در فارس توزیع شده و از شهریور ماه تا کنون در مجموع ۲۵۰ تن گوشت قرمز گرم در این استان توزیع شده است. مدیر توسعه بازرگانی سازمان جهاد کشاورزی فارس از توزیع ۷۰۰ تن گوشت مرغ منجمد در یک ماه گذشته با قیمت هر کیلو هشت هزار و ۹۰۰ تومان خبر داد و اعلام کرد: قیمت تخم مرغ در استان فارس متعادل است و روند نزولی دارد به طوری که در حال حاضر هر کیلو تخم مرغ بین هفت هزار و ۵۰۰ تومان تا هشت هزار تومان به فروش می رسد بنابراین نیازی به توزیع تخم مرغ در بازار نبوده است. وی با بیان این که در یک ماه گذشته ۶۴۰ تن برنج در استان فارس توزیع شده و از شهریور ماه تا کنون در مجموع ۳ هزار تن برنج در این استان توزیع شده است، گفت: برنج «۱۱۲۱» با قیمت هر کیلو پنج هزار و ۴۰۰ تومان و برنج تایلندی با قیمت هر کیلو چهار هزار و ۴۰۰ تومان توزیع می شود. رحیمی افزود: شکر به قیمت یک هزار و ۴۰۰ تومان تا کنون ۹۰۰ تن در استان فارس توزیع شده و تنها در یک ماه گذشته ۳۰۰ تن شکر در این استان توزیع شده است. وی با بیان این که این اقلام در فروشگاه های بزرگ زنجیره ای، تعاونی های مصرف کارمندی و کارگری توزیع می شود، گفت: این اقلام با هدف متعادل کردن قیمت ها و با توجه به نیاز بازار و تغییرات قیمت آن ها در بازار توزیع می شود. مدیر توسعه بازرگانی سازمان جهاد کشاورزی فارس افزود: به دلیل خشکسالی تولید گوشت در استان فارس کاهش یافته و همین خشکسالی سبب بالا رفتن هزینه علوفه دام شده و از طرفی نیز نوسانات ارزی در واردات گوشت تاثیر داشته و عوامل دیگری مثل بالا رفتن هزینه کارگری، کشتارگاه و توزیع سبب بالا رفتن قیمت گوشت شده است.



# طرح توسعه مروارید سیاه در ۱۵ استان کشور

رئیس شیلات ایران با بیان این که طرح پرورش ماهی خاویاری در ۱۵ استان کشور در حال توسعه است، گفت: برای سال جاری تولید پنج تن ماهی خاویاری پیش بینی می‌شود. به گزارش خبرنگار مهر، حسن صالحی پیش از ظهر دیروز سه شنبه در حاشیه انعقاد تفاهم نامه اولین مرکز تکثیر ماهی تیلاپیا در استان سمنان به میزبانی استانداری در گفت و گو با خبرنگاران ضمن بیان این که طرح پرورش ماهی خاویاری در ۱۵ استان کشور در حال توسعه است، ابراز کرد: با توجه به اقتصادی بودن و صادراتی بودن این نوع محصول آبی استان سمنان نیز می‌تواند در طرح توسعه و پرورش ماهی خاویاری گام‌های خوبی بردارد.

وی با بیان این که هم اکنون پرورش ماهی خاویاری در ۱۱۶ مزرعه سطح کشور تولید می‌شود، اضافه کرد: برآوردها حاکی از آن دارد که برای سال جاری پنج تن ماهی خاویاری در ایران تولید شده و به مصرف داخلی و صادرات برسد.

رئیس سازمان شیلات ایران با بیان این که یکی از طرح‌های شیلات پرورش ماهی در دریا است، ابراز کرد: با مطالعات انجام شده برای اجرای این طرح‌ها می‌توان یک میلیون تن ماهی را در قفس‌های دریایی تولید کرد.

صالحی با بیان این که سال گذشته ۱۵ هزار تن ماهی در قفس‌های دریایی تولید شد، تصریح کرد: هدف گذاری امسال شیلات برای تولید این نوع ماهی ۳۰ هزار تن است که این روش تولید در شیلات کشور پیگیری می‌شود.

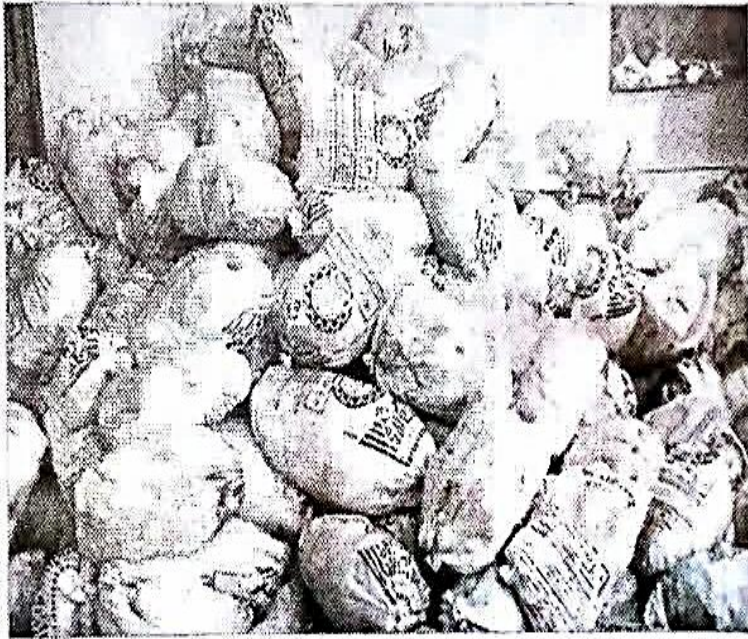


# واردات مرغ‌های یخی، هزینه‌های چند برابری به مملکت وارد می‌کند

شرکت پشتیبانی امور دام به عنوان یکی از نهادهایی که باید در تنظیم بازار، مخصوصاً قیمت نهاده‌ها و محصولات نقش ایفا کند، باید هر چه سریع‌تر برای تأمین نهاده‌های دامی مرغداران وارد میدان شود بنابراین نباید اجازه داد با ورود ذرت و سویا به بازار سیاه واحدهای تولیدی به تعطیلی کشانده شوند.

عضو کمیسیون کشاورزی، آب و منابع طبیعی مجلس با بیان این که افزایش قیمت مرغ با ورود ذرت و سویا به بازار سیاه در راه است یادآور شد: حدود ۱۵ روز است که مرغداران برای تأمین ذرت و سویا با مشکلات عدیده‌ای رو به رو هستند و اگر این پروسه متوقف نشود، علاوه بر ضررهای اقتصادی به تولیدکنندگان، تخم‌مرغ و مرغ نیز در مسیر گرانی گام خواهند برداشت.

گرانی هدایت کند. ابراهیمی افزود: واردات مرغ‌های یخی هزینه‌های چندبرابری به مملکت وارد می‌کند بنابراین بهترین راهکار این است



که مرغداران در چرخه تولید مورد حمایت ویژه قرار بگیرند تا بتوان هزینه‌های تولید را در مرغداری‌ها با کاهش رو به رو کرد. وی ادامه داد:

عدم تأمین نهاده‌های دامی توسط مرغداری‌ها به منزله کاهش تولید مرغ است بنابراین اگر در شرایط کنونی با کاهش تولید روبه‌رو

شویم و در نهایت این مسئله منجر به کسری مرغ و تخم‌مرغ در بازار شود، این امر می‌تواند بازار اقتصادی مرغ و تخم‌مرغ را به سمت

عضو کمیسیون کشاورزی، آب و منابع طبیعی مجلس با بیان انتقاد از ورود ذرت و سویا به بازار سیاه گفت: حدود ۱۵ روز است که مرغداران برای تأمین ذرت و سویا با مشکلات عدیده‌ای رو به رو هستند. علی ابراهیمی در گفت‌وگو با خبرنگار خبرگزاری خانه ملت درباره وضعیت مرغداری‌های کشور، گفت: ورود ذرت، سویا به عنوان نهاده‌های اساسی تولید سیاه، نوید خبرهای بدی در صنعت مرغداری می‌دهد زیرا با این اوصاف در آینده نه چندان دور شاهد گرانی مرغ و تخم‌مرغ در بازار خواهیم بود زیرا بسیاری از واحدهای تولیدی با این اوصاف توان ماندگاری در چرخه تولید را ندارند. نماینده مردم سازند در مجلس شورای اسلامی تصریح کرد:



## کارگاه تغذیه پسته در اتاق بازرگانی فارس برگزار شد

کارگاه تغذیه پسته با حضور فعالان بخش خصوصی در این حوزه در اتاق بازرگانی فارس برگزار شد.

به گزارش روابط عمومی اتاق بازرگانی فارس، نایب رئیس اتاق بازرگانی، صنایع، معادن و کشاورزی فارس در این کارگاه گفت: در ۵۰ سال گذشته اشتباهات انسانی همراه با قهر طبیعت و شرایط بد جوی؛ سبب تعمیق بحران خشکی و خشکسالی شده است و تنها راه این مسئله استفاده از مکانیزم های صحیح مدیریتی است.

محمدصادق حمیدیان اظهار داشت: اینکه ما رویکرد جدیدی را در کشت پسته داریم نه از سر تفنن بوده بلکه به دلیل نیاز و در بسیاری موارد از سر اجبار بوده است.

وی با اشاره به تغییرات اقلیمی افزود: کاهش حجم منابع آبی در مخازن قابل استحصال در کشاورزی روی خاک نیز آثار نامطلوب داشته و سبب شوری آن شده است.

نایب رئیس اتاق بازرگانی فارس با اشاره به ویژگی های گیاه پسته بیان کرد: شرایط تولید این گیاه خوب و اقتصادی در برخی از نقاط استان سازگار است، این گیاه مقاومت خوبی دارد اما روش و نوع کار نیز در کشت پسته مهم است.

حمیدیان با بیان اینکه کشاورزان پیشروی در تولید پسته مبتنی بر صحیح و خطا بوده اند، تصریح کرد: کارگاه امروز برای این است که مدیریت بهتری روی منابع مورد نیاز تولید پسته انجام شود و اینکه با شوری و تغذیه زمستانی چگونه پیش برویم تا محصول با کیفیت تری را تولید کنیم. وی با بیان اینکه حوزه پسته حوزه ای است که اختلاف قیمت بین محصول ارگانیک و محصول غیر ارگانیک گاه تا ۳۰۰ درصد است، بیان کرد: کشور ایران با وجود اینکه در زمینه تولید پسته سرآمد است اما تولیدش در بازار ارگانیک نسبت به کشورهای رقیب ناچیز است.

در ادامه کارگاه سید جواد حسینی فر، عضو هیات علمی پژوهشکده پسته ایران به بیان نکات تخصصی و آموزشی درباره خاک و تغذیه پسته پرداخت.



\* چهارشنبه \* ۱۹ دی ۱۳۹۷ \* ۲ جمادی الاول ۱۴۴۰ \* 9 JAN 2019

دانستن حق مردم است



WWW.NIMNEGAHSHIRAZ.IR  
VOL.21 No.6036 2019 JAN 9

چهارشنبه ۱۹ دی ۱۳۹۷ ۲ جمادی الاولی ۱۴۴۰



چهار ماه یکبار این امر کاملاً قانونی اجرائی می‌شود، عنوان کرد: در خصوص حواله لباس نیز همینگونه است و دستگاه‌های خدمات رسان از جمله اداره کل متبوع این مهم را در دستور کار دارند.

بوستانی ادامه داد: معمولاً در شورایی هماهنگی این اداره کل برای ایجاد انگیزه بیشتر و تسویق مدیران ستادی نسبت به توزیع بودجه رفاهی اقدام می‌شود. وی خاطرنشان کرد: امسال به همت مدیران ستادی به ویژه مدیران شهرستان‌ها شاهد تلاش زیاد برای پیشگیری و مهار اطفاء حریق بودیم تا جایی که در سال جاری کمتر از ۴۰۰ هکتار از اراضی و مراتع تحت پوشش دچار آتش سوزی شد.

مدیرکل منابع طبیعی و آبخیزداری فارس تأکید کرد: اگر اعتبارات اجازه می‌داد قطعاً برای قدردانی و ایجاد انگیزه بیشتر در عوامل ستادی بیش از مبلغ پیش‌بینی شده هزینه می‌کردیم.

مدیرکل منابع طبیعی و آبخیزداری فارس در واکنش به یک ادعا مبنی بر توزیع حواله لباس و کارت‌های هدیه بین مدیران ستادی این اداره کل، گفت: در بودجه، بخشی به عنوان رفاهیات تعریف شده که بسته به تصمیم مدیر، برای کارکنان در نظر گرفته می‌شود.

مهرزاد بوستانی در گفت‌وگو با ایستنا منطقه فارس، با اعتراض نسبت به آنچه که اخیراً در خصوص توزیع کارت هدیه‌های چند صد هزار تومانی در منابع طبیعی فارس، منتشر شده با تأکید بر اینکه با برخی بداخلاقی‌های رساتهای کاری نمی‌توان کرد، خاطرنشان کرد: در بودجه قانونی تمام دستگاه‌های اجرائی خدمات رسان فسمتی به عنوان رفاهیات تعریف شده که باید پرداخت شود. وی افزود: بودجه پیش‌بینی شده این بخش به سلیقه مدیران بستگی دارد، بعضی ماهیانه و برخی در طول سال آن را توزیع می‌کنند.

مدیرکل منابع طبیعی و آبخیزداری فارس با بیان اینکه در این اداره کل معمولاً

مدیرکل منابع طبیعی فارس:

رفاهیات کارکنان  
بخشی از بودجه هر  
دستگاهی است