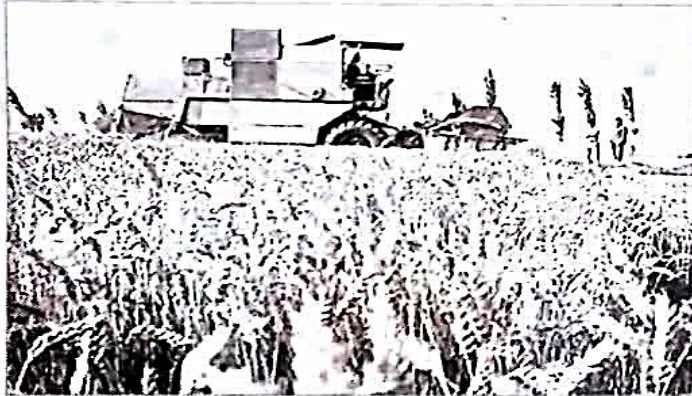


# کشاورزان فارس ۴۰۰ هزار تن گندم به دولت فروختند

معاون هماهنگی امور اقتصادی استانداری فارس گفت: در سال زراعی ۹۷-۹۸ علی رغم ۱۵ روز تاخیر در برداشت گندم از مزارع استان، خرید گندم در مقایسه با سال مشابه چهار درصد افزایش داشته است و تاکنون حدود ۴۰۰ هزار تن گندم از کشاورزان خریداری گردیده است و ۹۰ درصد مطالبات کشاورزان نیز پرداخت شده است.

به گزارش پایگاه اطلاع رسانی استانداری فارس، یددا... رحمانی در جلسه ستاد خرید گندم بیان داشت: با توجه به پهنای استان برداشت ۵۰ درصد گندم در نقاط گرمسیر به صورت کامل انجام پذیرفته است و اکنون عملیات برداشت به مناطق معتدل و سردسیر در حال انجام می باشد.



معاون هماهنگی امور اقتصادی استانداری فارس با توجه به خرید تضمینی گندم و کلزا اظهار داشت: سازمان جهاد کشاورزی پیگیری های لازم و مستمر جهت اجرای کامل برداشت، خرید و انبار از کشاورزان را در دستور کار قرار دهد تا کشاورزان در اسرع وقت و بدون معطلی گندم را برداشت و مطالبات را دریافت نمایند.

یددا... رحمانی در خصوص خرید گندم از میاشهران عنوان داشت: ۷۶ درصد گندم خرید شده توسط مباشر حمل و به انبار های غله هدایت شده است.

رحمانی با توجه به برداشت و خرید کلزا از کشاورزان استان بیان داشت: تاکنون چهارده هزار و ۵۴۰ تن کلزا از کشاورزان استان خریداری شده است و ۹۸ درصد بهای کلزا نیز پرداخت شده است.

وی در ادامه با توجه به لزوم پیشگیری از قاچاق گندم اظهار داشت: تمامی محموله های گندم باید دارای منجوز حمل باشند و هماهنگی های لازم جهت عدم قاچاق گندم انجام و به دستگاه های مربوطه نیز اعلام شده است.

دوشنبه ۳ تیر ماه ۱۳۹۸ شماره ۱۱۱۲۹

پرتالین روزنامه منطقه ای کشور بر اساس رتبه بندی وزارت ارشاد

روزنامه صبح

خبر جنوب

www.khabarjonoub.ir - www.khabarAds.ir - www.khabarjonoub.com

# مشاهده ۱۲ تا ۱۳ کانون بیماری لمپی اسکین در فارس

پیشگیری از لمپی اسکین و واکسیناسیون علیه آن را در استان شروع کرده ایم



سهلا رفعی نژاد-خبرنگار  
«خبرجنوب» / شروع بیماری لمپی اسکین در بین دام های آلوده کاهش تولید شیر، سقط جنین، ناباروری، کاهش کیفیت پوست، آسیب های پوستی و به طور کلی شیر و زبان اقتصادی بسیاری به همراه دارد. طبق بررسی ها بیشترین وقوع بیماری لمپی اسکین در بین گاوها در آب و هوای گرم و مرطوب بوده و به صورت تک گیر و با همه گیر در بین دام ها بروز می کند که گوساله ها و گاوهای شیرده بیشترین حساسیت را نسبت به این بیماری دارند.

علیه لمپی اسکین را مدنظر قرار دهند. وی افزود: علاوه بر این دامداران باید محیط دامداری را از نظر بهداشتی در حد قابل قبولی نگه دارند چرا که عامل انتقال لمپی اسکین حشرات است و کاهش آنها در این باره موثر می باشد. معاون سلامت اداره کل دامپزشکی استان در ادامه انجام واکسینه دام علیه تب برفکی را نیز قابل توجه دانست و گفت: تعداد کانون های درگیر تب برفکی فارس در حد انتظار بوده و تنها در شهرستان های فسا و زرگان این میزان بیشتر از قبل گزارش شده است. بستانیان ادامه داد: واکسیناسیون تب برفکی در استان از هفته پیش شروع شده و به مدت ۳۰ روز ادامه دارد. در این باره خرید واکسن با دامداران است و دستمزد تزریق از اعتبارات استانی تامین می شود. وی گفت: با توجه به مرادوی از جمله کاهش وزن، شیر و در موارد شدید تلفات دام، دامداران باید در این واکسیناسیون برای دام های مربوطه همکاری کنند.

معاون سلامت اداره کل دامپزشکی استان فارس نیز گفت: متعاقب درگیری استان های غربی کشور، فارس به خصوص شهرستان های جنوبی کانون های مربوط به بیماری لمپی اسکین مشاهده شده است. دکتر منصور بستانیان ادامه داد: ۱۲ تا ۱۳ کانون بیماری لمپی اسکین در شهرستان هایی از جمله کازرون، مرودشت، ممسنی و شیراز مشاهده شده که بیشتر مربوط به دامداری های سنتی بوده است. وی گفت: تمامی دام های دامداری های سنتی و صنعتی شهرستان های یاد شده باید واکسن لمپی اسکین بزنند و از آن جا که این واکسیناسیون رایگان است انتظار همکاری بیشتری داریم. بستانیان گفت: از دامداران به منظور پیشگیری از توسعه لمپی اسکین خواستاریم نقل و انتقال دام را حتما با ضوابط بهداشتی انجام داده و در صورت تصمیم به تهیه دام از استان های دیگر سوابق مربوطه از جمله واکسیناسیون

انتقال و بروس بیماری از طریق نش حشرات به ویژه پشه ها، تماس مستقیم دام آلوده با دام های سالم و انتقال و بروس از طریق جراحات جلدی انجام می شود، که پیشگیری با نگهداری محیط دامداری در حد قابل قبولی از نظر بهداشتی تاحدودی امکان پذیر است. مدیرکل دامپزشکی فارس در این باره به «خبرجنوب» گفت: تا کنون ۱۲ تا ۱۳ کانون بیماری لمپی اسکین در فارس مشاهده شده که به منظور پیشگیری از انتقال، واکسیناسیون را شروع کرده ایم. دکتر یعقوب مهندس افزود: این بیماری در تشخوارکنندگان بزرگ گاو و گوساله مشاهده می شود و اگرچه مدتی میزان آن کاهش یافته بود، به دلیل شرایط جوی از جمله گرما، افزایش رطوبت و پارتدگی تعدادی از آن ته تنها در کشور در فارس هم مشاهده شده است. وی به دامداران سنتی و صنعتی توصیه کرد هنگام اعلام ضرورت واکسیناسیون به این منظور همکاری کنند. چرا که زبان عدم توجه به پیشگیری ها را خواهند دید.

دوشنبه ۳ تیر ماه ۱۳۹۸ شماره ۱۱۱۲۹  
پروین روزنامه منطقه ای کشور بر اساس رتبه بندی وزارت ارشاد  
روزنامه صبح  
خبر جنوب  
www.khabarjonoub.ir - www.khabarAds.ir - www.khabarjonoub.com

## مشوق کشاورزان برای کشت گلخانه‌ای هستیم



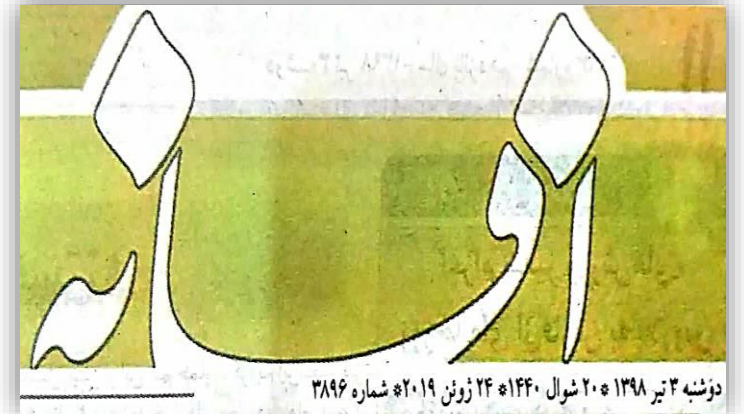
راه مقابله با آن‌ها را هم یاد گرفته‌اند و دکترای مدیریت بحران کشاورزی پیدا کرده‌اند. محمدرضا رضایی افزود: بیمه‌ها رضایت کشاورز را به نسبت خسارت وارده شده به دست نیآورده‌اند. وی بیان کرد: در بحث کودها و نهاده‌های کشاورزی باید نظارت بیشتری به‌ویژه در بحث قاچاق و ورود محصولات بی کیفیت شود.

رضایی با بیان اینکه در جهرم عمده درآمد مردم کشاورزی است اظهار کرد: یکی از مشکلات کشاورزی جهرم شدت تبخیر و آفتاب است، درصددیم در جهرم با پوشش توری درختان، شدت آفتابزدگی و تبخیر را کم کنیم و باید بانک‌ها همراهی کنند. وی اضافه کرد: زوال درختان خسارات فراوانی به کشاورزان جهرم وارد کرد، در چندسال گذشته درگیر باران‌های سیل‌آسا بودیم و بسیاری از کانال‌های کشاورزی ما از بین رفت.

مدیرعامل سازمان نظام مهندسی کشاورزی و منابع طبیعی استان فارس اعلام کرد: کشت گلخانه‌ای از اولویت‌های استان است و کشاورزان را به دلیل مزایای اقتصادی آن در این زمینه تشویق می‌کنیم.

حسین رئیسی در حاشیه افتتاح مرکز خدمات کشاورزی غیر دولتی جهرم گفت: بر اساس برنامه‌ریزی‌های انجام شده باید در مدت زمان ۱۰ سال، ۷ هزار هکتار کشت گلخانه‌ای در این استان عملیاتی شود. وی ادامه داد: صدور مجوزهای کشاورزی اولویت اصلی این دفتر و مشاوره به بهره‌بردار در حوزه‌های مختلف دام، طیور و کشت گلخانه‌ای و ترغیب کشاورزان به توسعه کشت‌های گلخانه‌ای که محور اصلی سازمان جهاد کشاورزی و وزارت جهاد کشاورزی است از دیگر خدمات این دفتر است. رئیسی افزود: با راه‌اندازی این مرکز برای ۱۵ کارشناس حوزه کشاورزی و منابع طبیعی شغل ایجاد شده است. وی ادامه داد: سازمان نظام مهندسی به عنوان یکی از بازوهای اجرایی جهاد کشاورزی مکلف است سالی ۷۰۰ هکتار در خصوص توسعه کشت گلخانه‌ای به بدنه دولتی کمک کند.

همچنین نماینده مردم جهرم در مجلس شورای اسلامی گفت: کشاورزان ما آن قدر درگیر گرم‌زدگی، سرمازدگی، خشک‌سالی و آفات کشاورزی شده‌اند که



مدیر نظام مهندسی کشاورزی فارس:

## مشوق کشاورزان برای کشت گلخانه ای هستیم

کشاورزی شده‌اند، راه مقابله با آنها را هم یاد گرفته‌اند و دکترای مدیریت بحران کشاورزی پیدا کرده‌اند.

محمدرضا رضایی افزود: بیمه‌ها رضایت کشاورز را به نسبت خسارت وارده شده به دست نیاورده‌اند. وی بیان کرد: در بحث کودها و نهاده‌های کشاورزی باید نظارت بیشتری به‌ویژه در بحث قاچاق و ورود محصولات بی کیفیت شود.

رضایی با بیان اینکه در جهرم عمده درآمد مردم کشاورزی است اظهار کرد: یکی از مشکلات کشاورزی جهرم شدت تبخیر و آفتاب است، درصددیم در جهرم با پوشش توری درختان، شدت آفتاب‌زدگی و تبخیر را کم کنیم و باید بانک‌ها همراهی کنند.

وی اضافه کرد: زوال درختان خسارات فراوانی به کشاورزان جهرم وارد کرد، در چندسال گذشته درگیر باران‌های سیل آسا بودیم و بسیاری از کانال‌های کشاورزی ما از بین رفت.



۱۵ کارشناس حوزه کشاورزی و منابع طبیعی شغل ایجاد شده است.

وی ادامه داد: سازمان نظام مهندسی به عنوان یکی از بازوهای اجرایی جهاد کشاورزی مکلف است سالی ۷۰۰ هکتار در خصوص توسعه کشت گلخانه‌ای به بدنه دولتی کمک کند.

همچنین نماینده مردم جهرم در مجلس شورای اسلامی گفت: کشاورزان ما از بس درگیر گرم‌زدگی، سرمازدگی، خشک‌سالی و آفات

ایرنا: مدیرعامل سازمان نظام مهندسی کشاورزی و منابع طبیعی استان فارس اعلام کرد: کشت گلخانه‌ای از اولویت‌های استان است و کشاورزان را به دلیل مزایای اقتصادی آن در این زمینه تشویق می‌کنیم.

حسین رئیسی یکشنبه در حاشیه افتتاح مرکز خدمات کشاورزی غیر دولتی جهرم گفت: بر اساس برنامه‌ریزی‌های انجام شده باید در مدت زمان ۱۰ سال، ۷ هزار هکتار کشت گلخانه‌ای در این استان عملیاتی شود.

وی ادامه داد: صدور مجوزهای کشاورزی اولویت اصلی این دفتر و مشاوره به بهره‌بردار در حوزه‌های مختلف دام، طیور و کشت گلخانه‌ای و ترغیب کشاورزان به توسعه کشت‌های گلخانه‌ای که محور اصلی سازمان جهاد کشاورزی و وزارت جهاد کشاورزی است از دیگر خدمات این دفتر است.

رئیس‌افزود: با راه‌اندازی این مرکز برای

